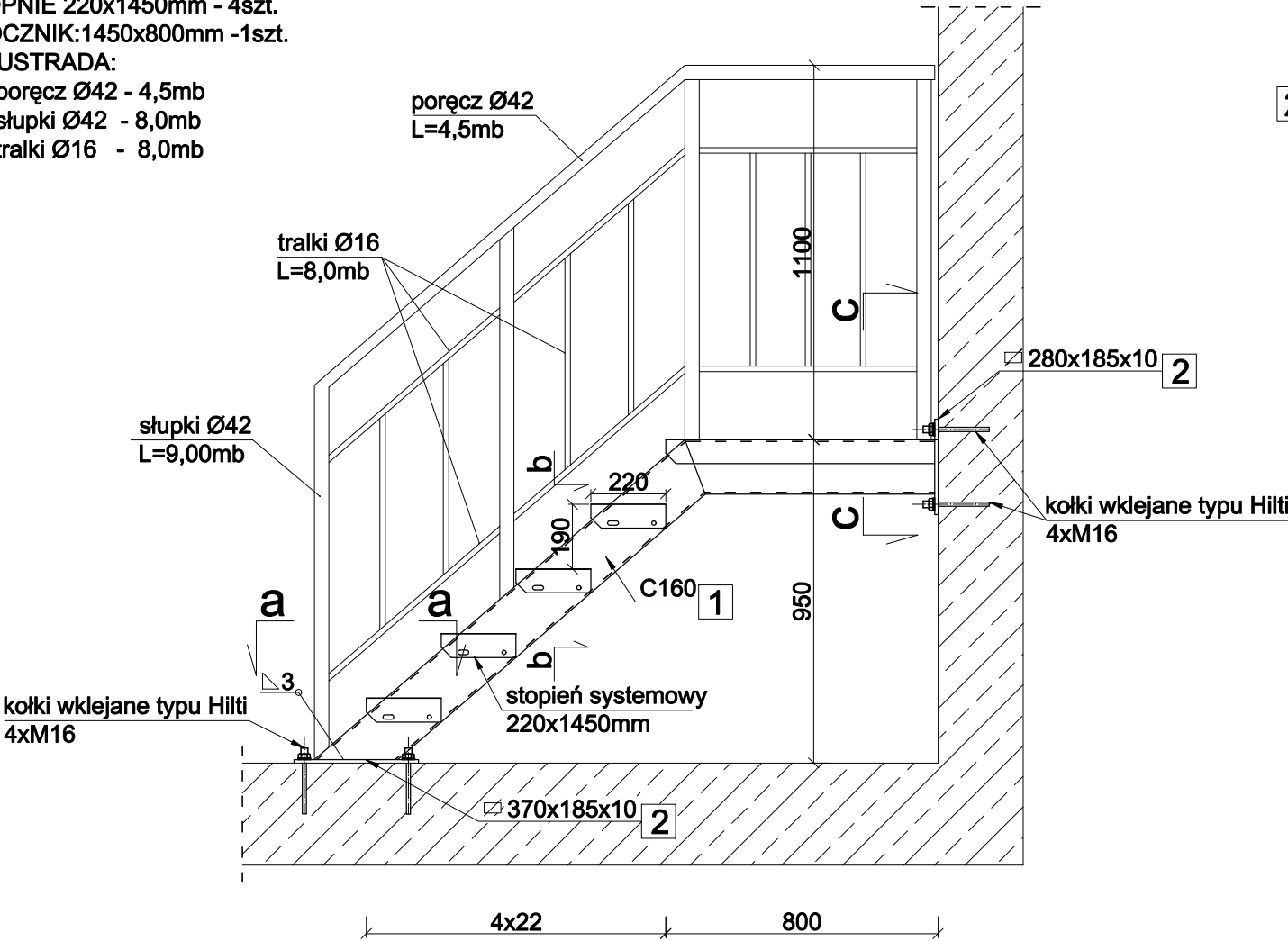
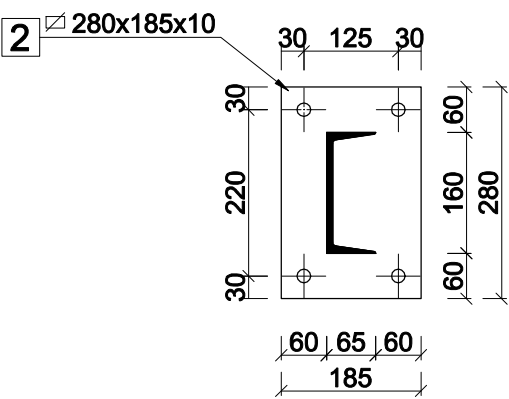


Przekrój przez schody stalowe
skala 1:20

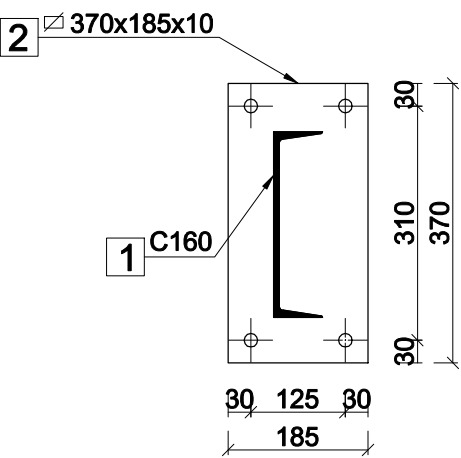
- STOPNIE 220x1450mm - 4szt.
SPOCZNIK:1450x800mm -1szt.
BALUSTRADA:
- poręcz Ø42 - 4,5mb
 - słupki Ø42 - 8,0mb
 - tralki Ø16 - 8,0mb



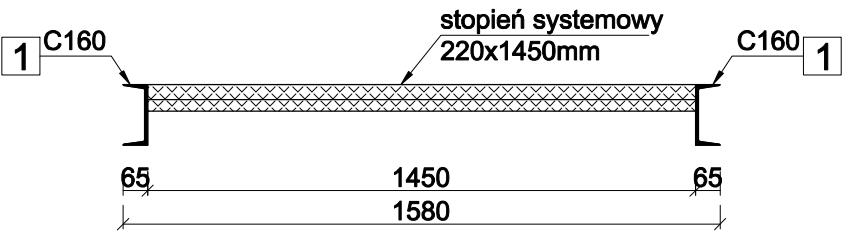
Przekrój a-a
skala 1:10



Przekrój c-c
skala 1:10



Przekrój b-b skala 1:20




ZESTAWIENIE STALI PROFILOWANEJ						
Ozn.	Profil	Długość	Ilość	Długość całkowita	Cieężar jedn.	Cieężar
		m	szt.	m	kg/m(szt.)	
1	C160	4,40	mb	4,40	18,80	82,7
2	370x185x10		2		5,37	10,7
3	280x185x10		2		4,07	8,1
4						
RAZEM [kg]						101,5

- UWAGI:**
- 1.Kratę spocznika mocować za pomocą uchwytów zwykłych wg. wytycznych producenta.
 - 2.Balustrady zliczono podając metry bieżące typowych profili z których są one spawane.

Stal profilowanaSt3S
wszystkie elementy ocynkowane

WYKONAWCA:



BIŚ

BIURO
INŻYNIERII
ŚRODOWISKA

ul. Staroszkolna 16/28
85 - 209 BYDGOSZCZ

INWESTOR

URZĄD MIEJSKI w ŁABISZYNIE
ul.Plac 1000-lecia 1, 89-210 Łabiszyn

Objekt:

Stacja Uzdatniania Wody w Łabiszynie

Treść rysunku:

SCHODY STALOWE WEWNĘTRZNE

Funkcja	Imię i nazwisko	Specjalność	Nr uprawnień	Podpisy
Projektant	mgr inż. Joanna Sobczak	konstrukcyjno - budowlana	KUP/0083/POOK/09	
Faza:	Skala:	Data:	Branża:	Nr rysunku:
PB	1:20	05.2015	budowlana	9