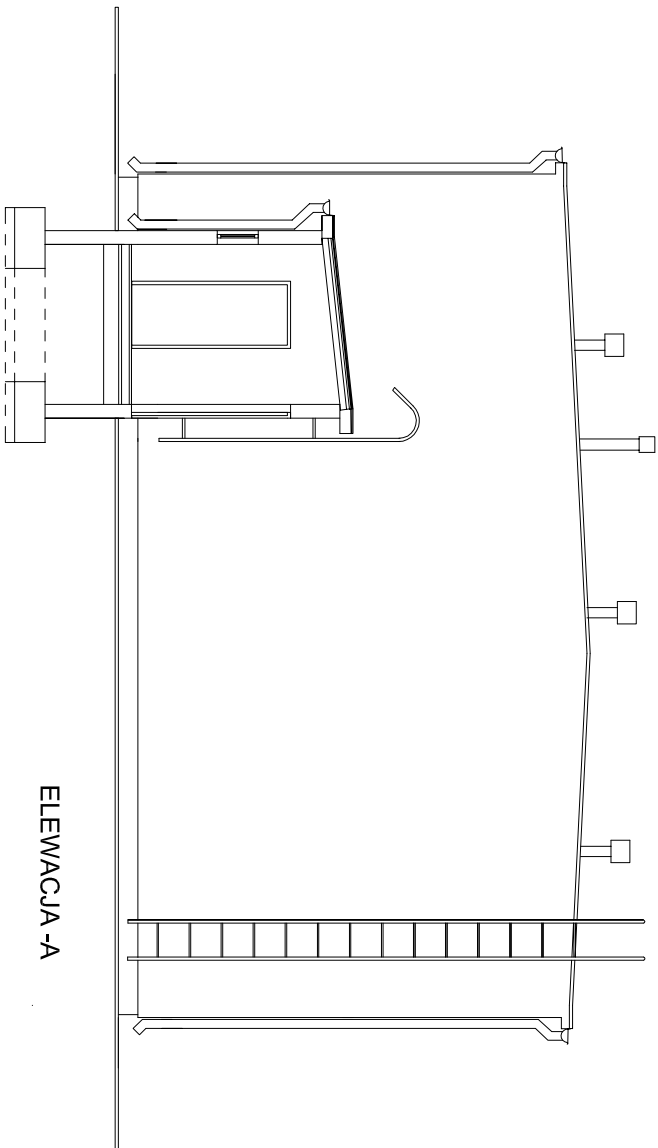
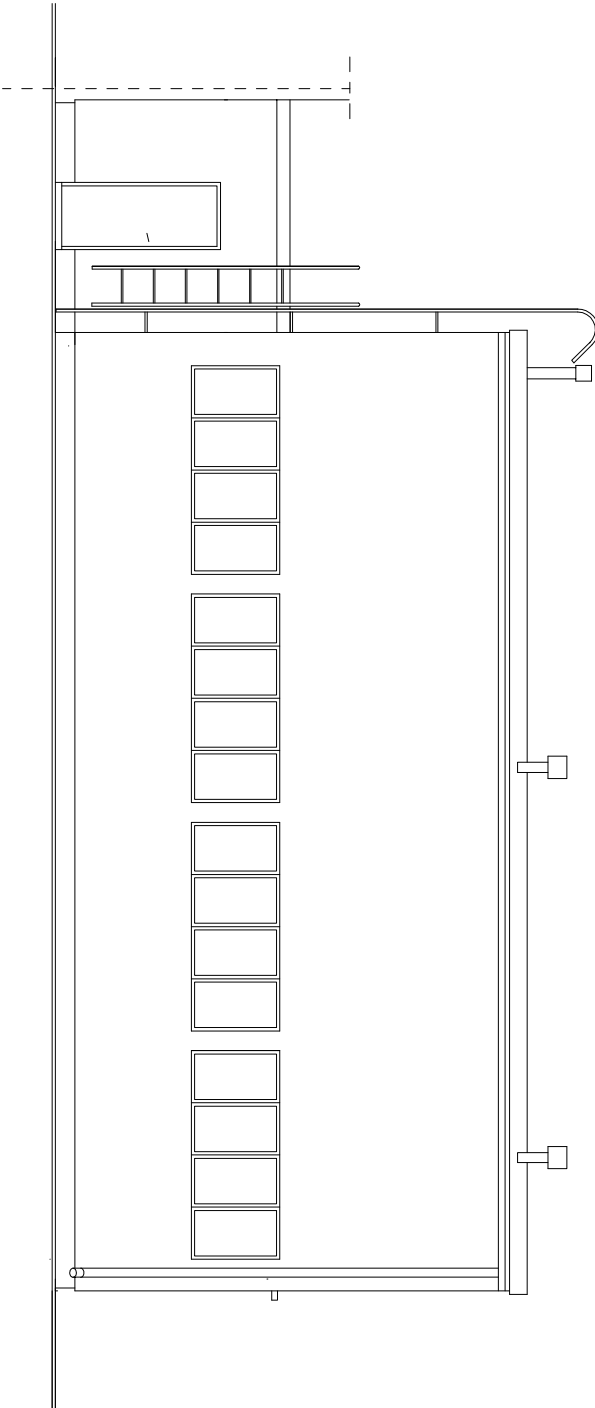


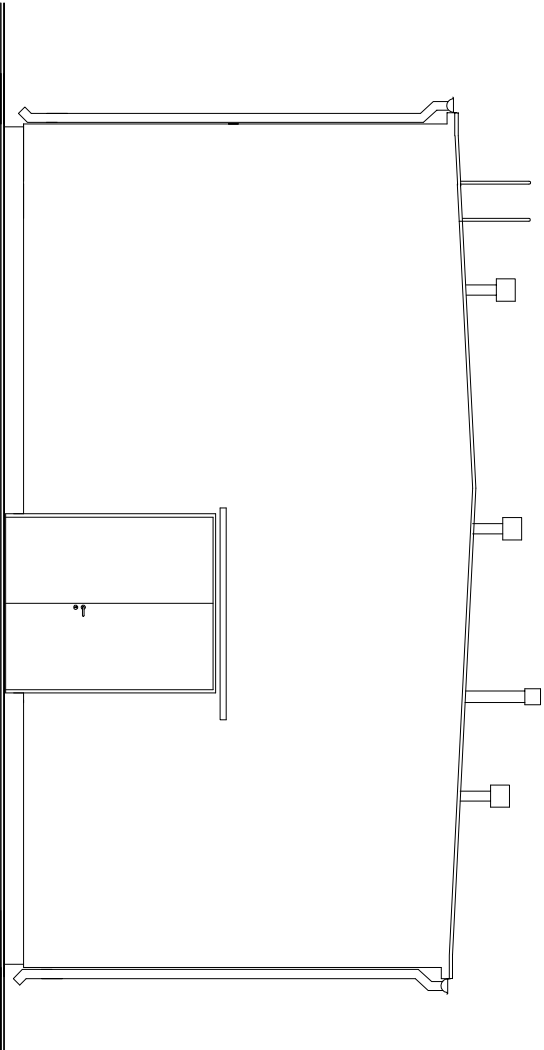
ELEWACJE



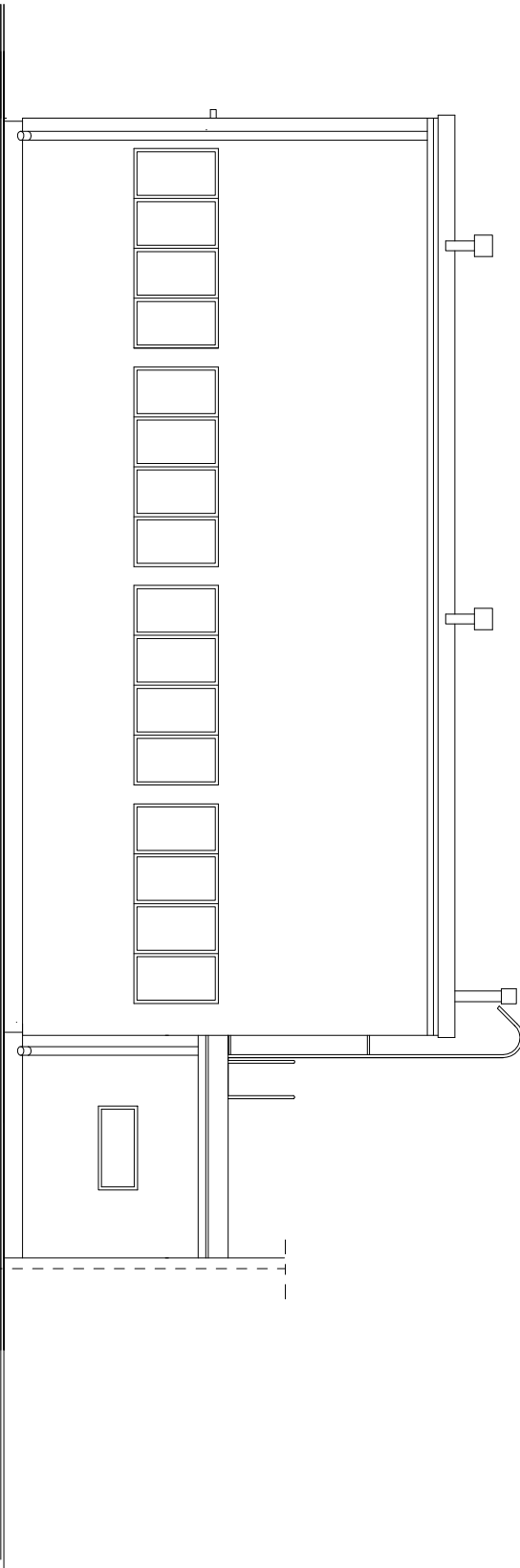
ELEWACJA -A




ELEWACJA -B



ELEWACJA -C



ELEWACJA -D

		WIELOBRANŻOWE PRZEDSIĘBIORSTWO USŁUGOWE "KAMAT" - Marek Trzoska ul. Konopnickiej 25/18 85-124 Bydgoszcz	
Temat: REMONT ISTNIEJĄCEJ STACJI WODOCIĄGOWEJ W NOWYM DĄBIU		budowlana	PW / PB
Obiekt: STACJA WODOCIĄGOWA W NOWYM DĄBIU		Branża	Stadium
Przedmiot opracowania:		Projektant	mgr inż. arch. P. Leonowicz Wa - 1107/94
ELEWACJE		07.04.2011	1:100
		Data	Skala
			Nr rysunku
			7