

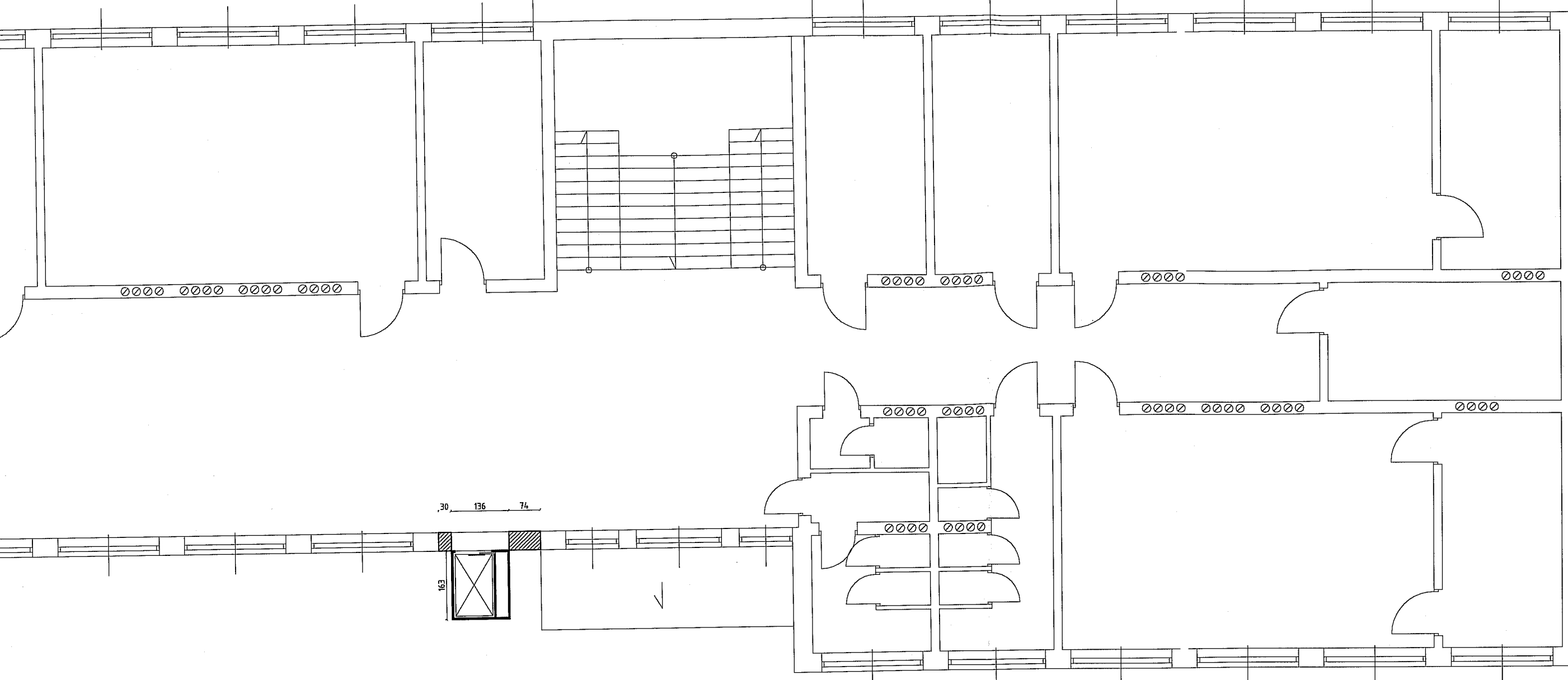
STAROSTA ŻNIŃSKI
ul. Potockiego 1
88-400 Żnin

ORZECZOWNICWA DO SPRAW ZABEZPIECZEŃ
PRZECIWOPOŻAROWYCH

inż. Stanisław Stasiak 255/93
(signature)
(miejscowość, data)

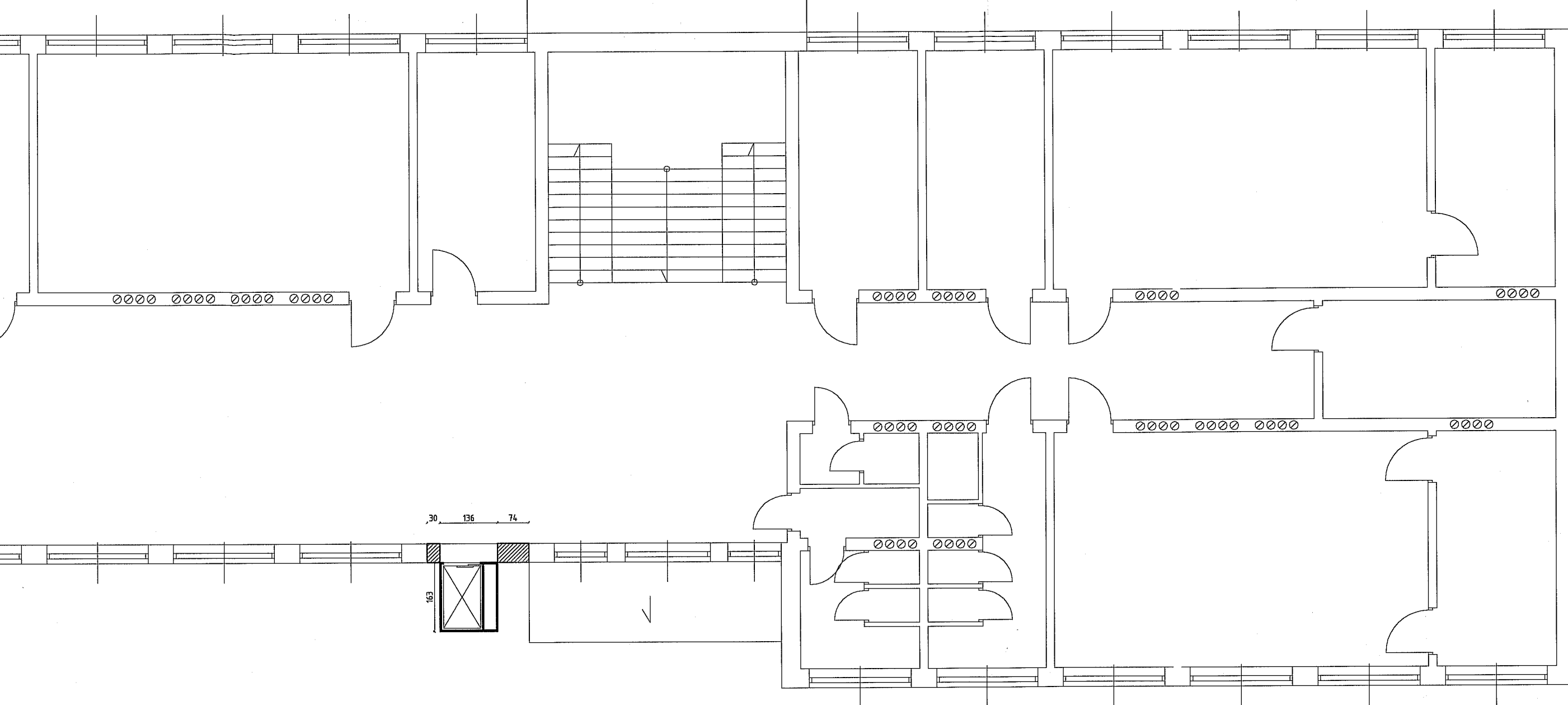
Zgodność projektu z wymaganiami
ochrony przeciwpożarowej
stwierdzam
bez uwag z uwagami:

NAZWA RYSUNKU ELEWACJE		SKALA 1:100	AUTOR PROJEKTU	inż. arch. Walerian Kortylewski upr. bud. 2889/58 w specjalności architektonicznej w pełnym zakresie	DATA I PODPIS 13-03-2014
OBIEKT ROZBUDOWA I PRZEBUDOWA ISTNIEJĄCEGO BUDYNKU SZKOŁY - BUDOWA DŹWIGU PLATFORMOWEGO DLA OSÓB NIEPEŁNOSPRAWNYCH		BRANŻA ARCHITEKTURA	SPRAWDZAJĄCY	mgr inż. arch. Janusz Pulikowski upr. bud. GP-KZ-7342/131/92 w specjalności architektonicznej w pełnym zakresie	<i>(signature)</i> <i>(signature)</i>
INWESTOR	GMINA ŁABISZYN PL. 1000-LECIA 1, 89-210 ŁABISZYN				
ADRES INWESTYCJI	DZIAŁKA NR 256 OBRĘB ŁABISZYN				
Hajost Janusz - Przedsiębiorstwo Projektowo-Handlowo-Usługowe "JPH" UL. POLNA 9, 89-210 ŁABISZYN		501 067 307	biuro@jph.pl	www.jph.pl	NR RYSUNKU A-1



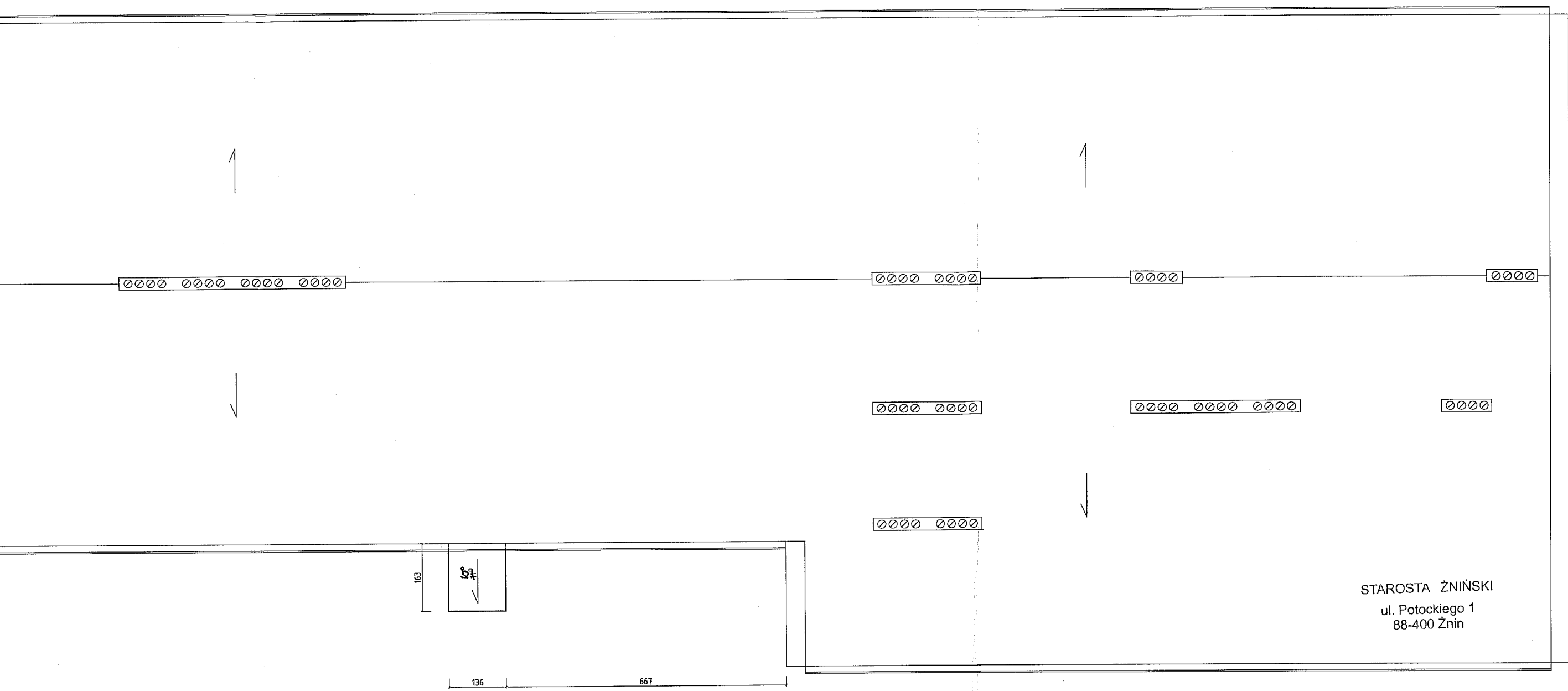
STAROSTA ŻNIŃSKI
 ul. Potockiego 1
 88-400 Żnin

NAZWA RYSUNKU RZUT I PIĘTRA		SKALA 1:100	AUTOR PROJEKTU inż. arch. Walerian Kortylewski upr. bud. 2889/58 w specjalności architektonicznej w pełnym zakresie	DATA I PODPIS 13-03-2014
OBIEKT ROZBUDOWA I PRZEBUDOWA ISTNIEJĄCEGO BUDYNKU SZKOŁY - BUDOWA DŹWIGU PLATFORMOWEGO DLA OSÓB NIEPEŁNOSPRAWNYCH		BRANŻA ARCHITEKTURA	SPRAWOZAJĄCY mgr inż. arch. Janusz Pułkowski upr. bud. GP-KZ-7342/131/92 w specjalności architektonicznej w pełnym zakresie	
INWESTOR	GMINA ŁABISZYN PL. 1000-LECIA 1, 89-210 ŁABISZYN			
ADRES INWESTYCJI	DZIAŁKA NR 256 OBREB ŁABISZYN			
Hajost Janusz - Przedsiębiorstwo Projektowo-Handlowo-Usługowe "JPH" UL. POLNA 9, 89-210 ŁABISZYN		501 067 307	biuro@jph.pl	www.jph.pl
				NR RYSUNKU A-2



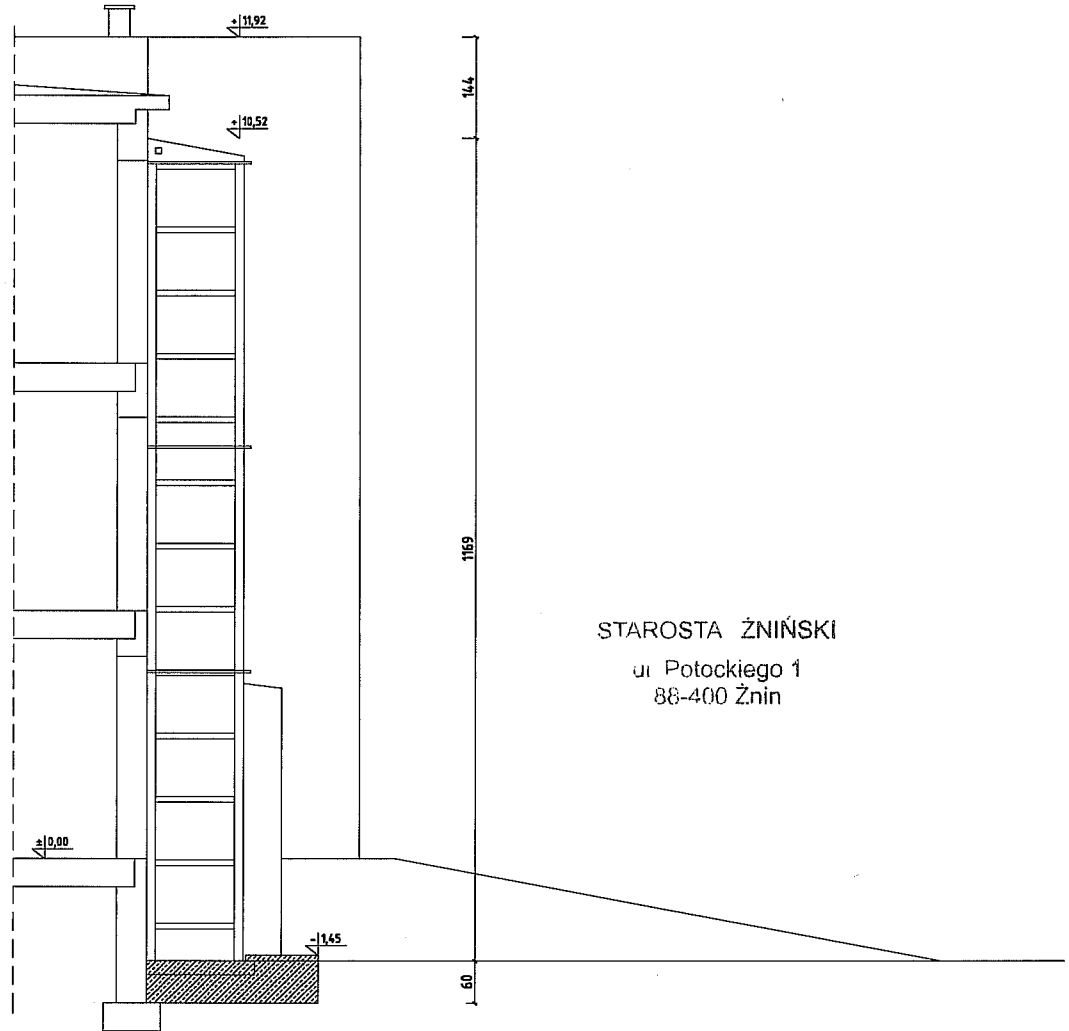
STAROSTA ZNIŃSKI
 ul. Potockiego 1
 88-400 Żnin

NAZWA RYSUNKU RZUT II PIĘTRA		SKALA 1:100	AUTOR PROJEKTU inż. arch. Walerian Kortylewski upr. bud. 2889/58 w specjalności architektonicznej w pełnym zakresie	DATA I PODPIS 13-03-2014
OBIEKT	ROZBUDOWA I PRZEBUDOWA ISTNIEJĄCEGO BUDYNKU SZKOŁY - BUDOWA DŹWIGU PLATFORMOWEGO DLA OSÓB NIEPEŁNOSPRAWNYCH		SPRAWDZAJĄCY mgr inż. arch. Janusz Pulikowski upr. bud. GP-KZ-7342/131/92 w specjalności architektonicznej w pełnym zakresie	
INWESTOR	GMINA ŁABISZYN PL. 1000-LECIA 1, 89-210 ŁABISZYN			
ADRES INWESTYCJI	DZIAŁKA NR 256 OBREB ŁABISZYN			
Hajost Janusz - Przedsiębiorstwo Projektowo-Handlowo-Ustugowe "JPH" UL. POLNA 9, 89-210 ŁABISZYN		501 067 307	biuro@jph.pl	www.jph.pl
				NR RYSUNKU A-3



STAROSTA ŻNIŃSKI
ul. Potockiego 1
88-400 Żnin

NAZWA RYSUNKU RZUT DACHU		SKALA 1:100	AUTOR PROJEKTU inż. arch. Walerian Kortylewski upr. bud. 2889/58 w specjalności architektonicznej w pełnym zakresie	DATA I PODPIS 13-03-2016
OBIEKT	ROZBUDOWA I PRZEBUDOWA ISTNIEJĄCEGO BUDYNKU SZKOŁY - BUDOWA DŹWIGU PLATFORMOWEGO DLA OSÓB NIEPEŁNOSPRAWNYCH	BRANŻA ARCHITEKTURA	SPRAWDZAJĄCY mgr inż. arch. Janusz Pułkowski upr. bud. GP-KZ-7342/131/92 w specjalności architektonicznej w pełnym zakresie	
INWESTOR	GMINA ŁABISZYN PL. 1000-LECIA 1, 89-210 ŁABISZYN			
ADRES INWESTYCJA	DZIAŁKA NR 256 OBRĘB ŁABISZYN			
Hajost Janusz - Przedsiębiorstwo Projektowo-Handlowo-Ustugowe "JPH" UL. POLNA 9, 89-210 ŁABISZYN		501 067 307	biuro@jph.pl	www.jph.pl
				NR RYSUNKU A-4

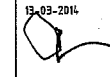
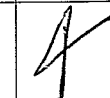



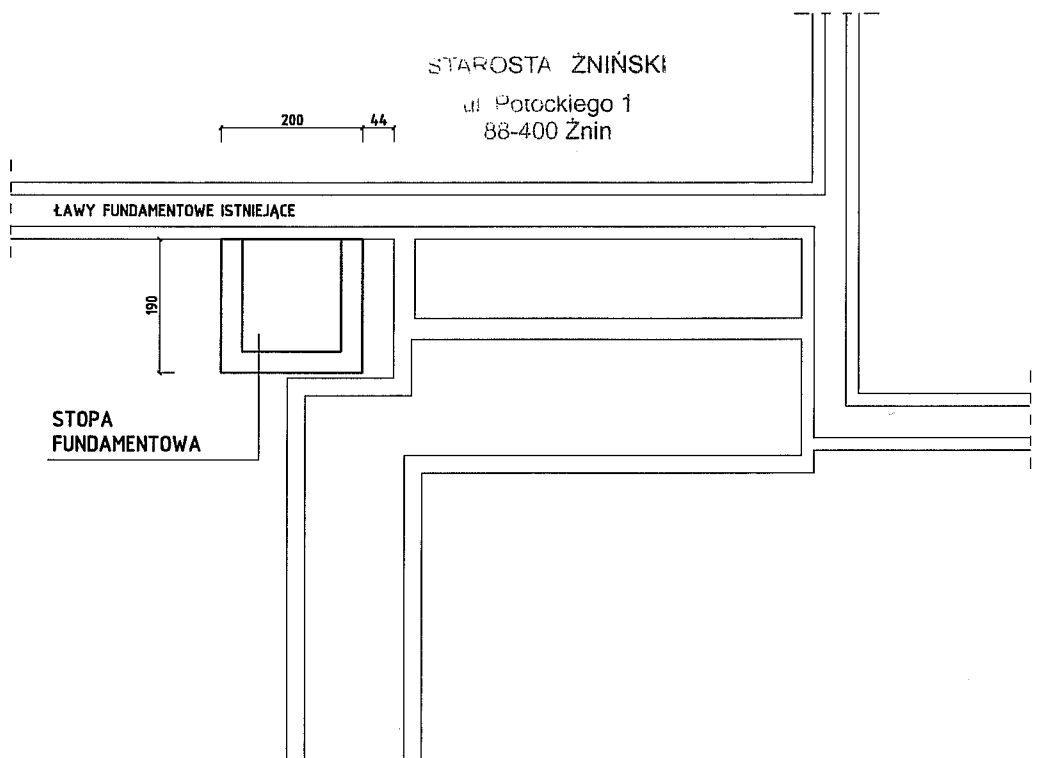
STAROSTA ŻNIŃSKI
ul. Potockiego 1
88-400 Żnin

NAZWA RYSUNKU PRZEKRÓJ		SKALA 1:100	AUTOR PROJEKTU	inż. arch. Walerian Kortylewski upr. bud. 2889/58 w specjalności architektonicznej w pełnym zakresie	DATA I PODPIS 13-03-2014
OBIEKT	ROZBUDOWA I PRZEBUDOWA ISTNIEJĄCEGO BUDYNKU SZKOŁY - BUDOWA DŹWIGU PLATFORMOWEGO DLA OSÓB NIEPEŁNOSPRAWNYCH		SPRAWDZAJĄCY	mgr inż. arch. Janusz Pulikowski upr. bud. GP-KZ-7342/131/92 w specjalności architektonicznej w pełnym zakresie	
INWESTOR	GMINA ŁABISZYN PL. 1000-LECIA 1, 89-210 ŁABISZYN				
ADRES INWESTYCJI	DZIAŁKA NR 256 OBRĘB ŁABISZYN				
Hajos Janusz - Przedsiębiorstwo Projektowo-Handlowo-Ustugowe "JPH" UL. POLNA 9, 89-210 ŁABISZYN		501 067 307	biuro@jph.pl	www.jph.pl	NR RYSUNKU A-5

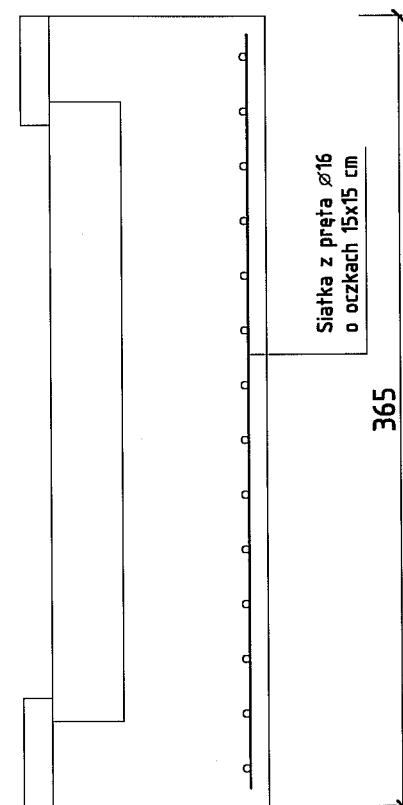
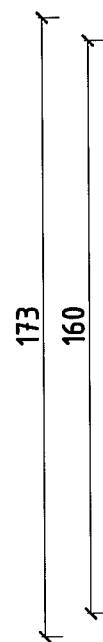
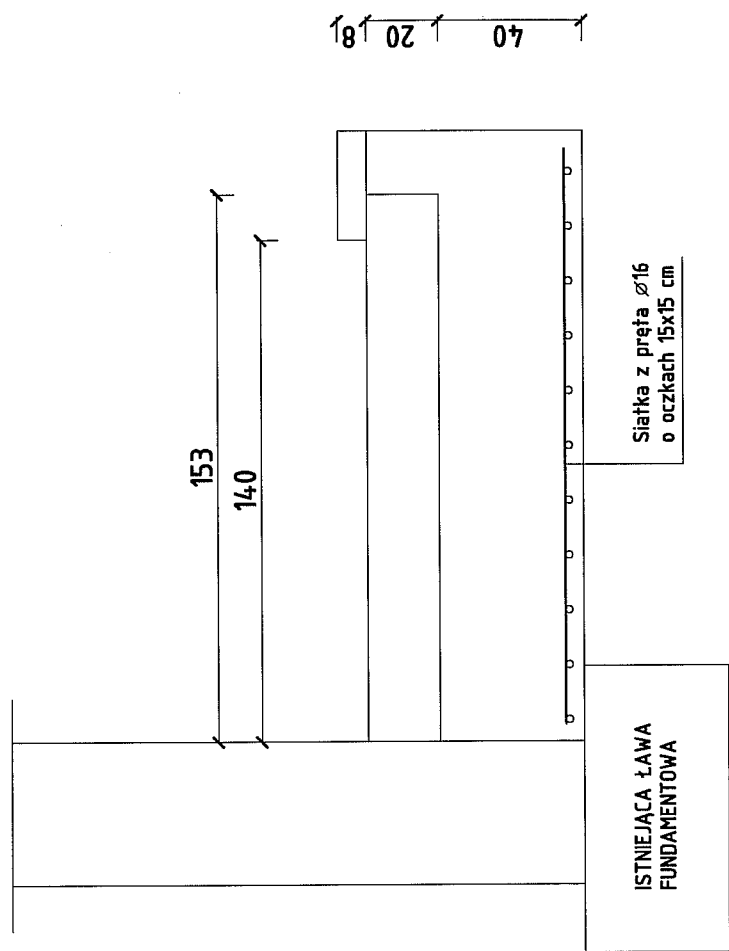


STAROSTA ŻNIŃSKI
 ul. Potockiego 1
 88-400 Żnin

NAZWA RYSUNKU ELEWACJA ZACHODNIA		SKALA 1:100	AUTOR PROJEKTU inż. arch. Walerian Kortylewski upr. bud. 2889/58 w specjalności architektonicznej w pełnym zakresie	DATA I PRZEPI 19-03-2016
OBIEKT ROZBUDOWA I PRZEBUDOWA ISTNIEJĄCEGO BUDYNKU SZKOŁY - BUDOWA DŹWIGU PLATFORMOWEGO DLA OSÓB NIEPEŁNOSPRAWNYCH		PRACOWNIA ARCHITEKTURA	SPRAWDZAJĄCY mgr inż. arch. Janusz Pulikowski upr. bud. GP-KZ-7342/131/92 w specjalności architektonicznej w pełnym zakresie	  NR RYSUNKU A-
INWESTOR	GMINA ŁABISZYN PL. 1000-LECIA 1, 89-210 ŁABISZYN			
ADRES INWESTYCJA	DZIAŁKA NR 256 OBRĘB ŁABISZYN			
 Hajost Janusz - Przedsiębiorstwo Projektowo-Handlowo-Ustugowe "JPH" UL. POLNA 9, 89-210 ŁABISZYN		501 067 307	biuro@jph.pl	www.jph.pl

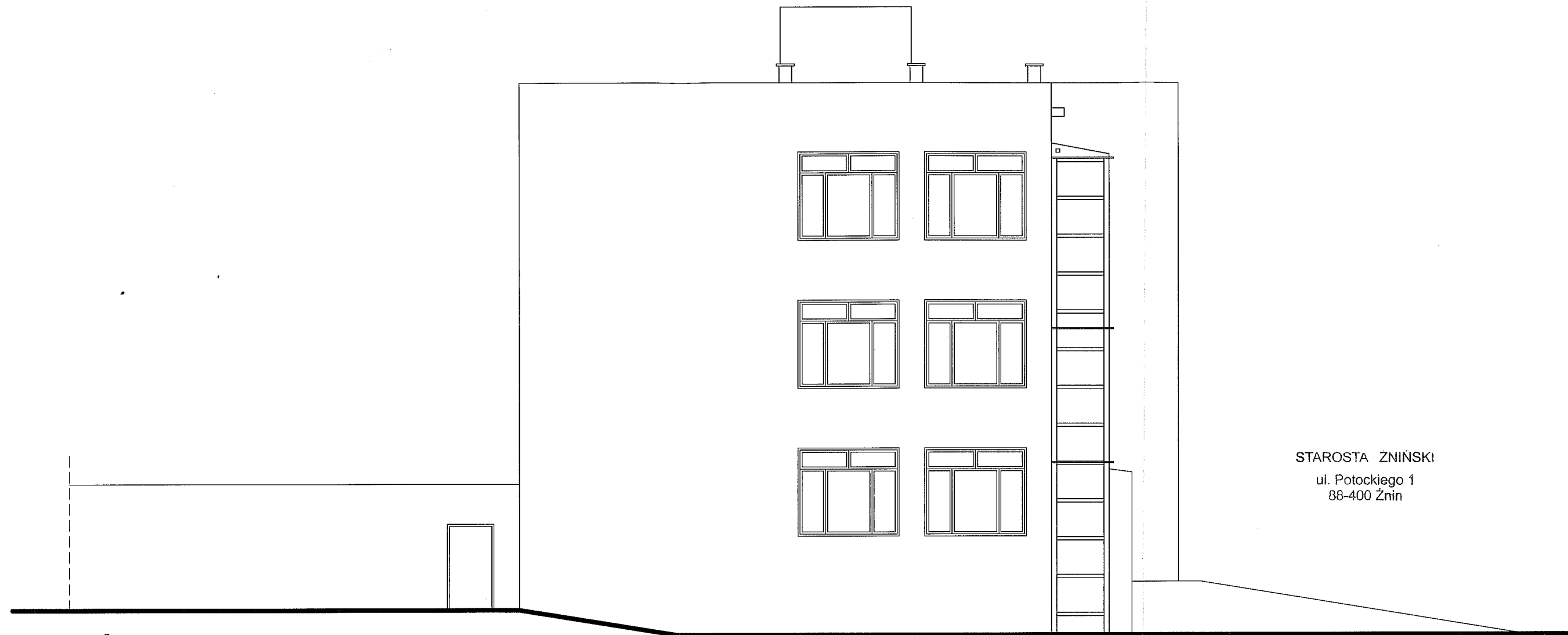


NAZWA RYSUNKU RZUT FUNDAMENTÓW		SKALA 1:100	AUTOR PROJEKTU mgr inż. Marcin Zwierzykowski upr. bud. KUP/0081/P00K/07 w specjalności konstrukcyjno-budowlanej w pełnym zakresie	DATA I PODPIS 13-03-2018 	
OBIEKT	ROZBUDOWA I PRZEBUDOWA ISTNIEJĄCEGO BUDYNKU SZKOŁY - BUDOWA DŹWIGU PLATFORMOWEGO DLA OSÓB NIEPEŁNOSPRAWNYCH		SPRAWDZAJĄCY Jan Kubacki upr. UAN-KZ-7210/404/87 w specjalności konstrukcyjno-budowlanej w pełnym zakresie		
INWESTOR	GMINA ŁABISZYN PL. 1000-LECIA 1, 89-210 ŁABISZYN				
ADRES INWESTYCJI	DZIAŁKA NR 256 OBRĘB ŁABISZYN				
 Hajost Janusz - Przedsiębiorstwo Projektowo-Handlowo-Usługowe "JPH" UL. POLNA 9, 89-210 ŁABISZYN		 501 067 307	 biuro@jph.pl	 www.jph.pl	NR RYSUNKU K-1



STAROSTA ZNIŃSKI
ul. Potockiego 1
88-400 Żnin

NAZWA RYSUNKU ZBROJENIE STOPY FUNDAMENTOWEJ	SKALA 1:100	AUTOR PROJEKTU mgr inż. Marcin Złoczewski upr. bud. KUP/1081/P00K/07 w specjalności konstrukcyjno-budowlanej w pełnym zakresie	NR RYSUNKU 19-43-204
	OBIEKT ROZBUDOWA I PRZEBUDOWA ISTNIEJĄCEGO BUDYNKU SZKOŁY - BUDOWA DŹWIGU PLATFORMOWEGO DLA OSÓB NIEPEŁNOSPRAWNYCH	TYTUŁ KONSTRUKCJA	SPRACUJĄCY Jan Kubacki upr. UAN-KZ-7219/4/04/87 w specjalności konstrukcyjno-budowlanej w pełnym zakresie
INWESTOR GMINA ŁABISZYN PL. 1000-LĘCIAŁ, 89-210 ŁABISZYN	ADRES INWESTYCJI DZIAŁKA NR 256 OBRĘB ŁABISZYN		www.jph.pl www.jph.pl
Adres: Piłsudskiego 9 - Przedsiębiorstwo Projektowo-Handlowo-Usługowe "JPH" UL. POLNA 9, 89-210 ŁABISZYN	501 067 307	biuro@jph.pl	



STAROSTA ŻNIŃSKI
ul. Potockiego 1
88-400 Żnin

NAZWA RYSUNKU ELEWACJA PÓŁNOCNA		SKALA 1:100	AUTOR PROJEKTU inż. arch. Walerian Korczyński opr. bud. 2889/58 w specjalności architektonicznej w pełnym zakresie	DATA I PISMO 13-03-2014	
OBIEKT	ROZBUDOWA I PRZEBUDOWA ISTNIEJĄCEGO BUDYNKU SZKOŁY - BUDOWA DŹWIGU PLATFORMOWEGO DLA OSÓB NIEPEŁNOSPRAWNYCH	WYKAZ ARCHITEKTURA			
INWESTOR	GMINA ŁABISZYN PL. 1000-LECIA 1, 89-210 ŁABISZYN		SPRAWDZAJĄCY mgr inż. arch. Janusz Pulikowski opr. bud. GP-KZ-7342/131/92 w specjalności architektonicznej w pełnym zakresie		
ADRES INWESTYCJI	DZIAŁKA NR 256 OBRĘB ŁABISZYN				
Hajost Janusz - Przedsiębiorstwo Projektowo-Handlowo-Usługowe "JPH" UL. POLNA 9, 89-210 ŁABISZYN		501 067 307	biuro@jph.pl	www.jph.pl	NR RYSUNKU A-7

Opis techniczny do części elektrycznej.

1. Zawartość opracowania.

1. Zawartość opracowania
2. Spis rysunków
3. Założenia.
4. Opis techniczny.
6. Rysunki wg spisu.

2. Spis rysunków

E1 – RZUT PARTERU – INSTALACJA ELEKTRYCZNA

3. Założenia .

3.1. Podstawa opracowania

- zlecenie Inwestora,
- podkłady budowlane proj. obiektu,
- wytyczne producenta windy platformowej
- aktualnie obowiązujące rozporządzenia i normy.

3.2. Zakres opracowania.

W niniejszym opracowaniu ujęto wewnętrzne instalacje elektryczne w budynku magazynowym.

4. Opis techniczny.

4.1. Zasilanie w energię elektryczną

Zasilanie projektowanej rozbudowy w energię elektryczną odbywać się będzie w układzie zalicznikowym z istniejącej tablicy bezpiecznikowej zlokalizowanej na parterze budynku.

Z tablicy bezpiecznikowej wyprowadzić kabel YDYżo 5×2,5 mm² do sterowni windy. Kabel układać w korytkach. Korytka montować na ścianie pod sufitem. Zaleca się wykorzystanie częściowo istniejących korytek.

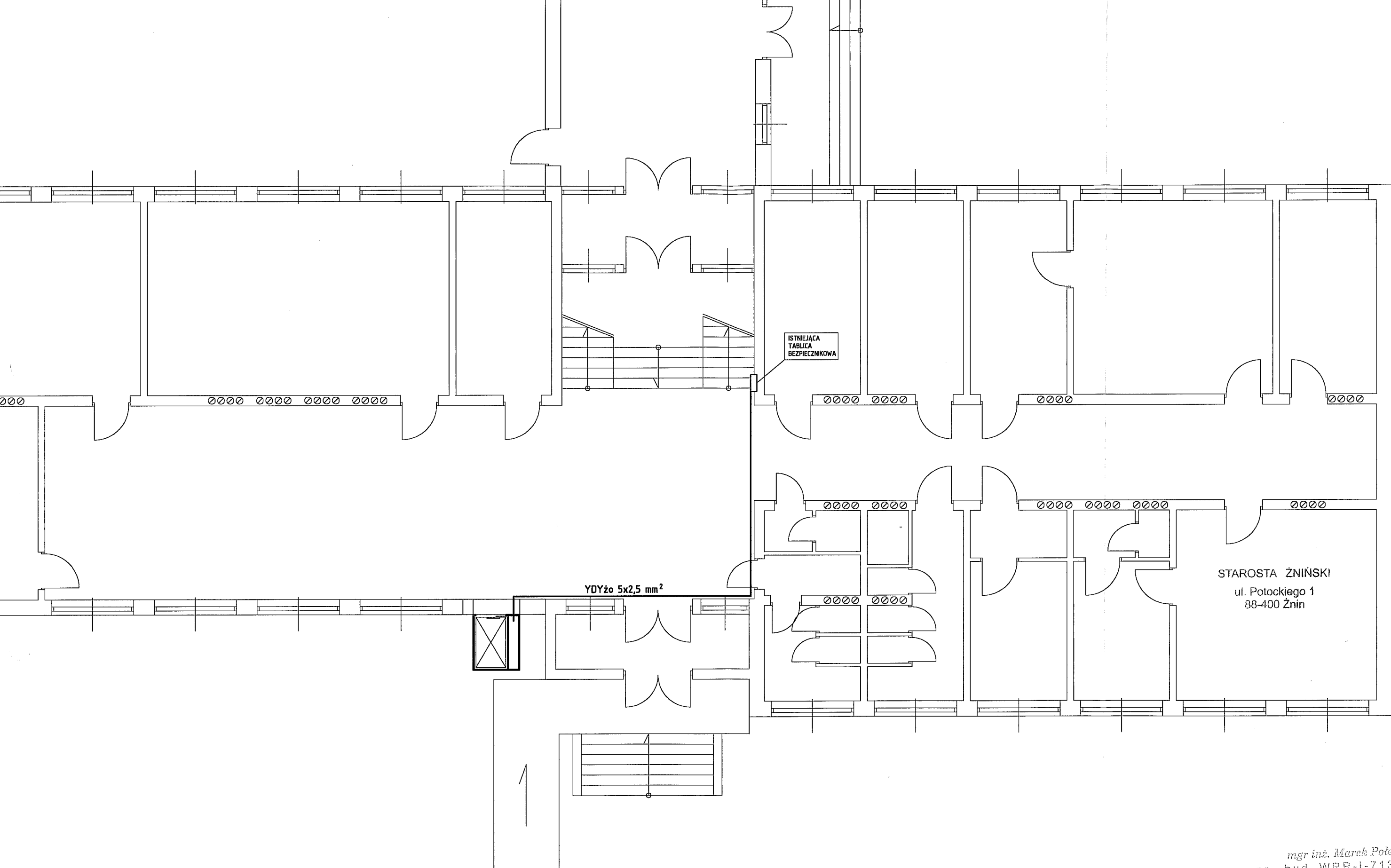
Istniejącą tablicę bezpiecznikową rozbudować poprzez montaż dodatkowego wyłącznika nadmiarowego typu S191-B16.

Nie przewiduje się wzrostu mocy przyłączeniowej dla zasilania podstawowego i rezerwowego.

mgr inż. Marek Połec

upr. bud WRF-1-7131-5/02
do projektowania w specjalności
instalacyjnej bez ograniczeń
w zakresie sieci, instalacji i urządzeń
elektrycznych i elektroenergetycznych

mgr inż. Tomasz Żeglicz
upr. nr KUP/0140/PWE/07
do projektowania w specjalności
instalacyjnej bez ograniczeń
w zakresie sieci, instalacji i urządzeń
elektrycznych i elektroenergetycznych



STAROSTA ŻNIŃSKI
ul. Potockiego 1
88-400 Żnin

YDYżo 5x2,5 mm²

ISTNIEJĄCA
TABLICA
BEZPIECZNIKOWA

mgr inż. Marek Poleć

upr. bud WRR-I-7131-5/02

NAZWA RYSUNKU RZUT PARTERU - ZASILANIE WINDY		SKALA 1:100	AUTOR PROJEKTU <i>mgr inż. Marek Poleć</i> upr. WRR-I-7131-5/02 w specjalności instalacyjno-inżynierskiej w zakresie instalacji elektrycznych i elektroenergetycznych	DATA PROJEKTU 03-03-2016
OBIEKT ROZBUDOWA I PRZEBUDOWA ISTNIEJĄCEGO BUDYNKU SZKOŁY - BUDOWA DŹWIGU PLATFORMOWEGO DLA OSÓB NIEPEŁNOSPRAWNYCH	INWESTOR GMINA ŁABISZYN PL. 1000-LECIA 1, 89-210 ŁABISZYN		SPRAWDZAJĄCY <i>mgr inż. Tomasz Żeglisz</i> upr. KUP/0140/PWE/07 w specjalności instalacyjno-inżynierskiej w zakresie instalacji elektrycznych	NR RYSUNKU E-1
ADRES INWESTYCJA DZIAŁKA NR 256 OBREB ŁABISZYN	biuro@jph.pl	501 067 307	www.jph.pl	



Hajost Janusz - Przedsiębiorstwo
Projektowo-Handlowo-Usługowe "JPH"
UL. POLNA 9, 89-210 ŁABISZYN



501 067 307



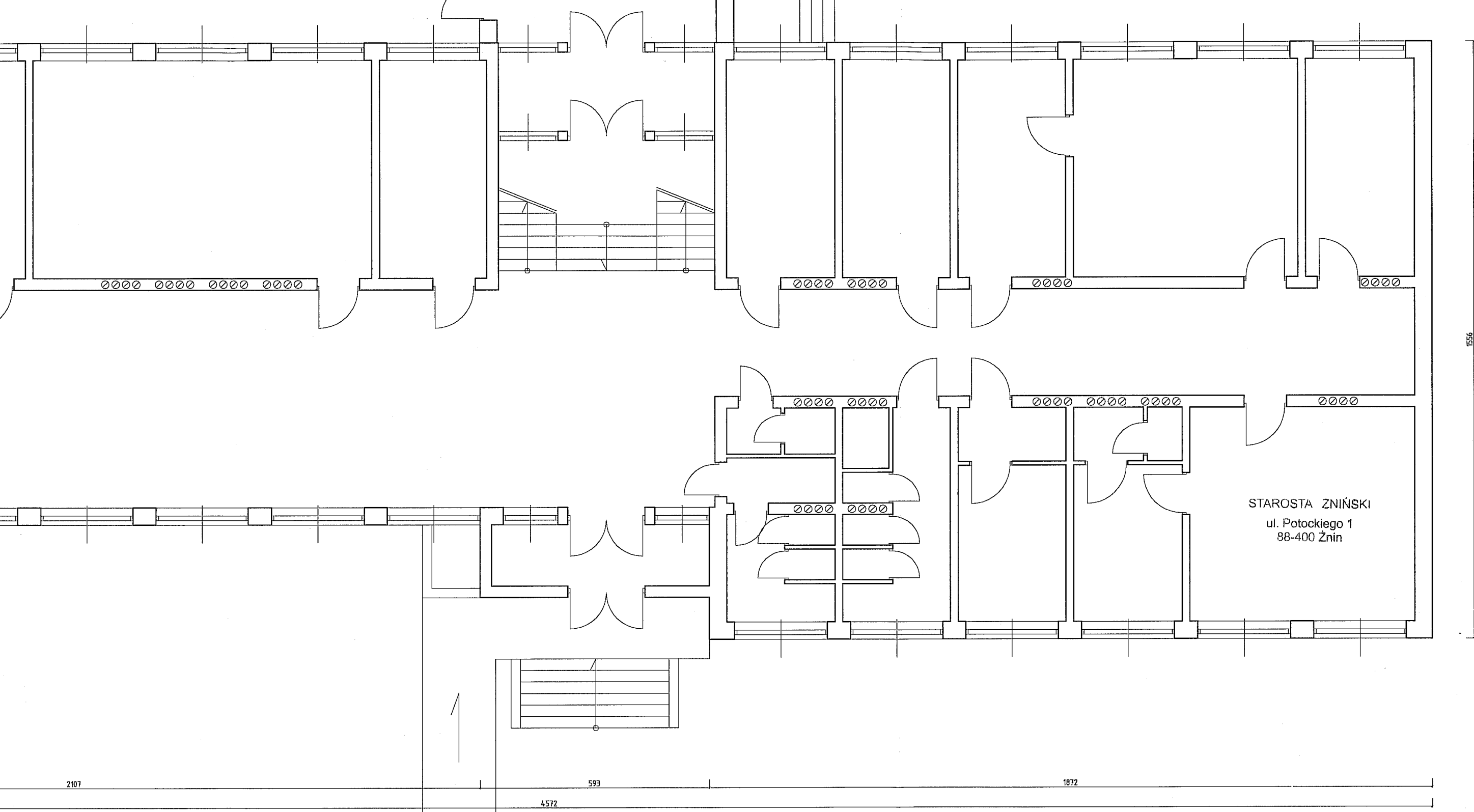
biuro@jph.pl



www.jph.pl

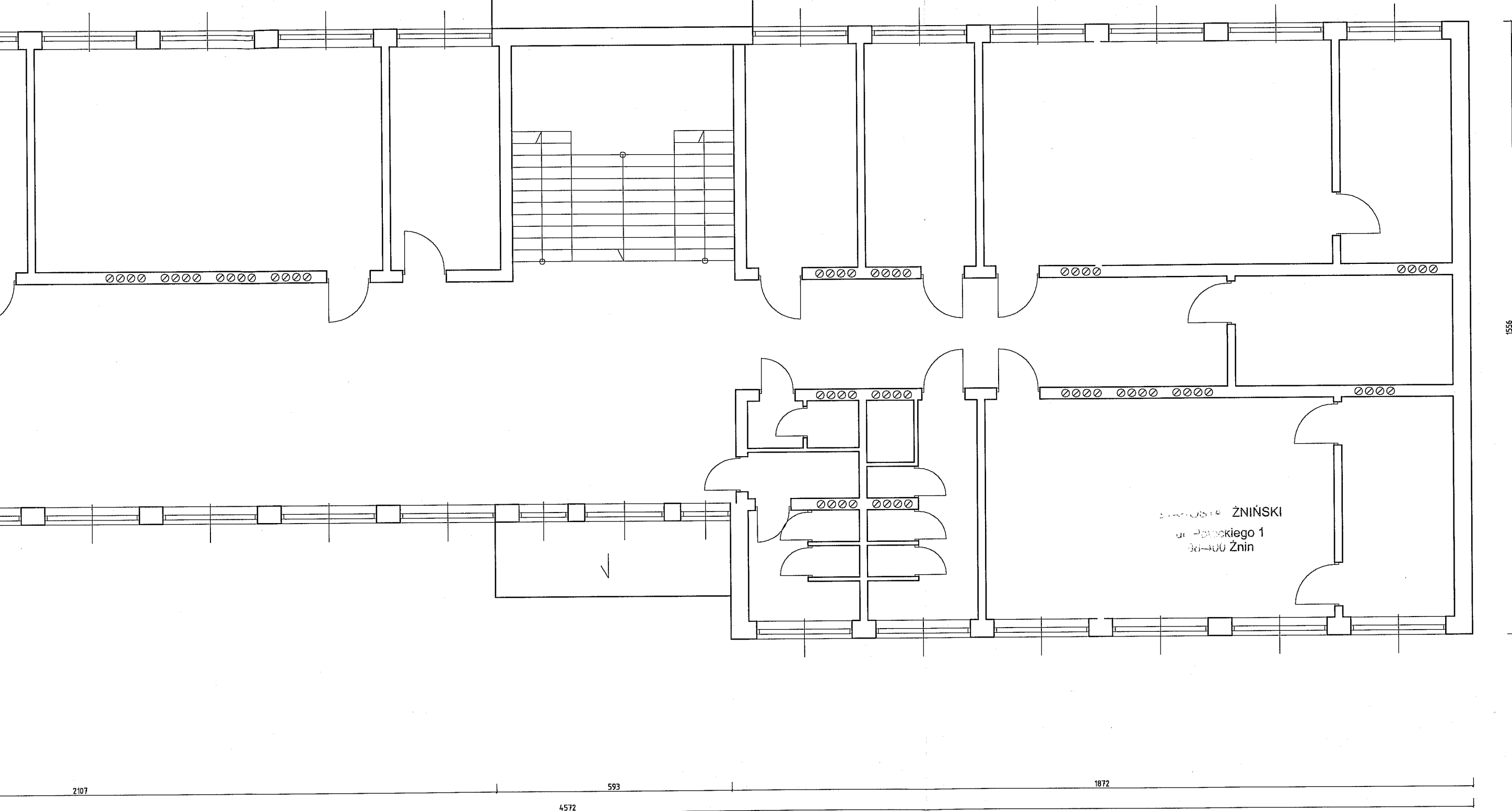
NR RYSUNKU

E-1

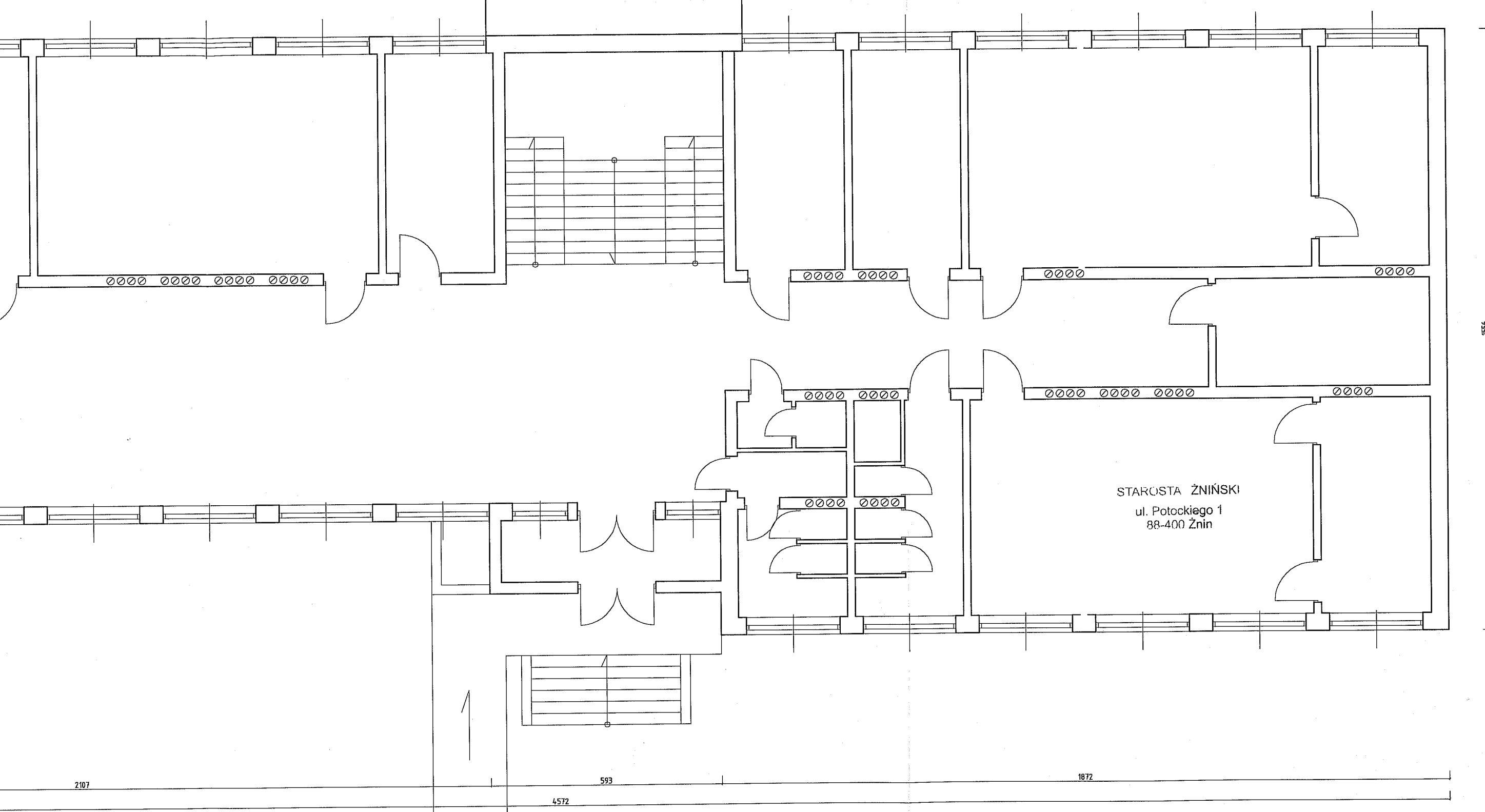


STAROSTA ZNIŃSKI
ul. Potockiego 1
88-400 Żnin

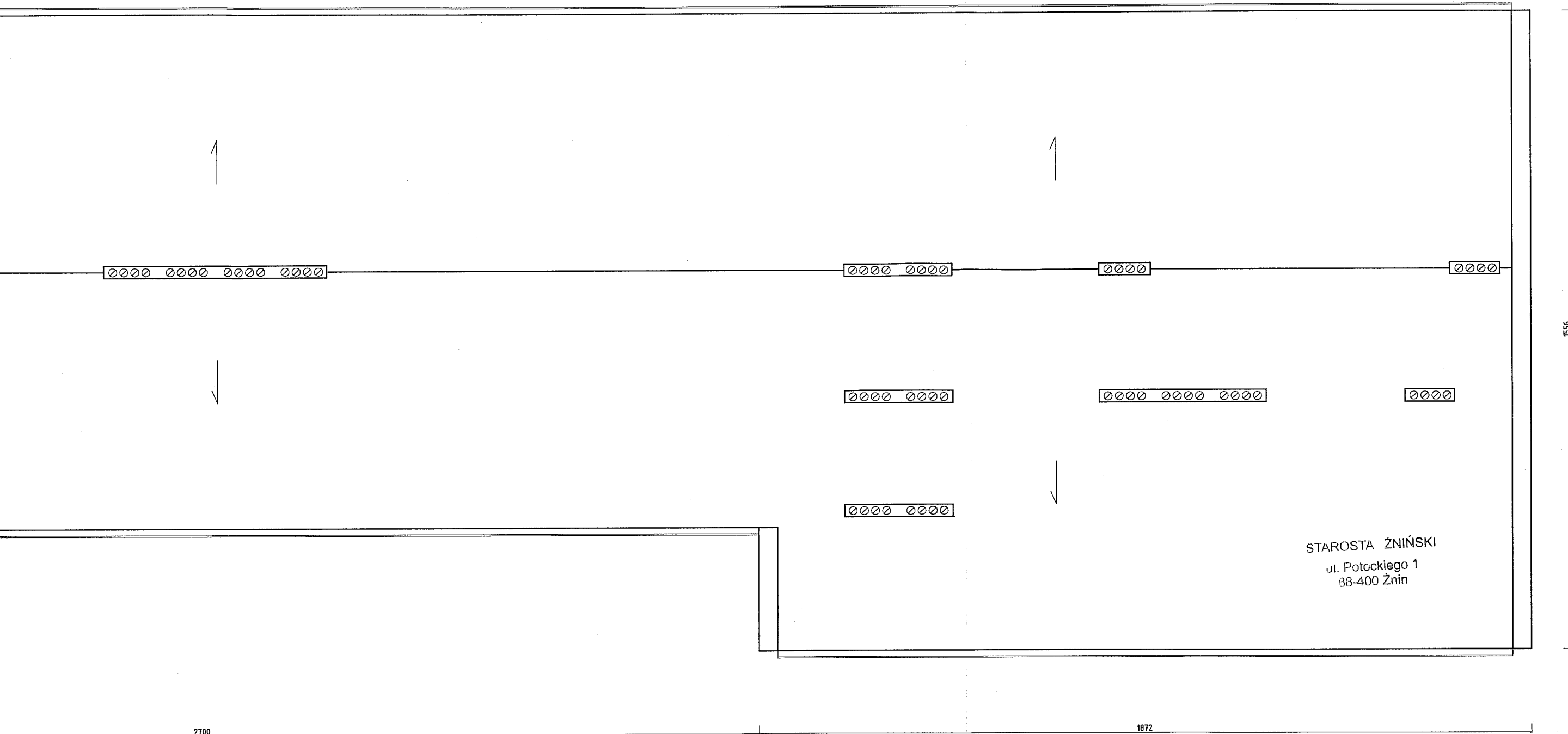
NAZWA RYSUNKU RZUT PARTERU		SKALA 1:100	AUTOR PROJEKTU inż. arch. Walerian Kortylewski upr. bud. 2889/58 w specjalności architektonicznej w pełnym zakresie	DATA I PISPS 13-03-2014
OBIEKT	ROZBUDOWA I PRZEBUDOWA ISTNIEJĄCEGO BUDYNKU SZKOŁY - BUDOWA DŹWIGU PLATFORMOWEGO DLA OSÓB NIEPEŁNOSPRAWNYCH		SPRAWDZAJĄCY mgr inż. arch. Janusz Pulikowski upr. bud. GP-KZ-7342/131/92 w specjalności architektonicznej w pełnym zakresie	
INWESTOR	GMINA ŁABISZYN PL. 1000-LECIA 1, 89-210 ŁABISZYN			
ADRES INWESTYCJI	DZIAŁKA NR 256 OBRĘB ŁABISZYN			
Hajos Janusz - Przedsiębiorstwo Projektowo-Handlowo-Usługowe "JPH" UL. POLNA 9, 89-210 ŁABISZYN		501 067 307	biuro@jph.pl	www.jph.pl
				NR RYSUNKU 1-1



NAZWA RYSUNKU RZUT I PIĘTRA		SKALA 1:100	AUTOR PROJEKTU inż. arch. Walerian Kortylewski upr. bud. 2889/58 w specjalności architektonicznej w pełnym zakresie	DATA I PODPIS 13-03-2014
OBIEKT	ROZBUDOWA I PRZEBUDOWA ISTNIEJĄCEGO BUDYNKU SZKOŁY - BUDOWA DŹWIGU PLATFORMOWEGO DLA OSÓB NIEPEŁNOSPRAWNYCH		SPRAWDZAJĄCY	
INWESTOR	GMINA ŁABISZYN PL. 1000-LECIA 1, 89-210 ŁABISZYN		mgr inż. arch. Janusz Pullkowski upr. bud. GP-KZ-7342/131/92 w specjalności architektonicznej w pełnym zakresie	
ADRES INWESTYCJA	DZIAŁKA NR 256 OBRĘB ŁABISZYN			
Hajost Janusz - Przedsiębiorstwo Projektowo-Handlowo-Uslugowe "JPH" UL. POLNA 9, 89-210 ŁABISZYN		501 067 307	biuro@jph.pl	www.jph.pl
				NR RYSUNKU 1-2



NAZWA RYSUNKU RZUT II PIĘTRA		SKALA 1:100	AUTOR PROJEKTU inż. arch. Walerian Kortylewski upr. bud. 2889/58 w specjalności architektonicznej w pełnym zakresie	DATA I PISPS 13-03-2014
OBIEKT ROZBUDOWA I PRZEBUDOWA ISTNIEJĄCEGO BUDYNKU SZKOŁY - BUDOWA DŹWIGU PLATFORMOWEGO DLA OSÓB NIEPEŁNOSPRAWNYCH		BRANŻA ARCHITEKTURA	SPRAWDZAJĄCY mgr inż. arch. Janusz Pułkowski upr. bud. GP-KZ-1342/131/92 w specjalności architektonicznej w pełnym zakresie	
INWESTOR GMINA ŁABISZYN PL. 1000-LECIA 1, 89-210 ŁABISZYN	ADRES INWESTYCJI DZIAŁKA NR 256 OBREB ŁABISZYN		NR RYSUNKU 1-3	
Hajos Janusz - Przedsiębiorstwo Projektowo-Handlowo-Usługowe "JPH" UL. POLNA 9, 89-210 ŁABISZYN		501 067 307	biuro@jph.pl	www.jph.pl



2700

1672

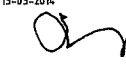


1556

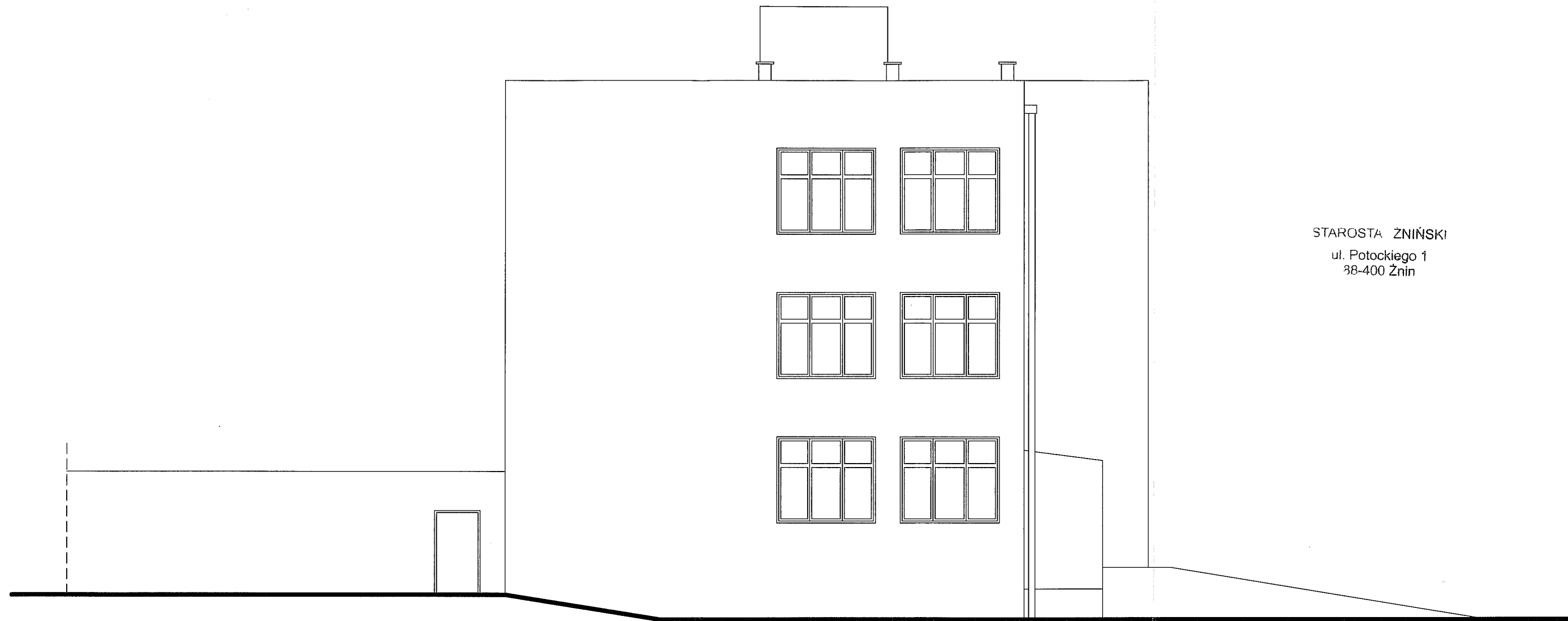
STAROSTA ŻNIŃSKI
ul. Potockiego 1
88-400 Żnin

NAZWA RYSUNKU RZUT DACHU		SKALA 1:100	AUTOR PROJEKTU inż. arch. Walerian Kortylewski upr. bud. 2889/58 w specjalności architektonicznej w pełnym zakresie	DATA I PŁATNOŚĆ 13-03-2014
OBIEKT ROZBUDOWA I PRZEBUDOWA ISTNIEJĄCEGO BUDYNKU SZKOŁY - BUDOWA DŹWIGU PLATFORMOWEGO DLA OSÓB NIEPEŁNOSPRAWNYCH		BRANŻA ARCHITEKTURA	SPRAWDZAJĄCY mgr inż. arch. Janusz Pulikowski upr. bud. GP-KZ-7342/131/92 w specjalności architektonicznej w pełnym zakresie	
INWESTOR GMINA ŁABISZYN PL. 1000-LECIA 1, 89-210 ŁABISZYN		ADRES INWESTYCJI DZIAŁKA NR 256 OBREB ŁABISZYN		
Hajost Janusz - Przedsiębiorstwo Projektowo-Handlowo-Uslugowe "JPH" UL. POLNA 9, 89-210 ŁABISZYN				
501 067 307		biuro@jph.pl		www.jph.pl






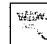


STAROSTA ZNIŃSKI
ul. Potockiego 1
48-100 Żnin

NAZWA RYSUNKU ELEWACJA ZACHODNIA		SKALA 1:100	AUTOR PROJEKTU inż. arch. Walerian Kortylewski opr. bud. 2889/58 w specjalności architektonicznej w pełnym zakresie	DATA I PRZEJŚCIE 13-03-2014 
OBIEKT ROZBUDOWA I PRZEBUDOWA ISTNIEJĄCEGO BUDYNKU SZKOŁY - BUDOWA DŹWIGU PLATFORMOWEGO DLA OSÓB NIEPEŁNOSPRAWNYCH		BRANŻA ARCHITEKTURA	SPRAWOZAJĄCY mgr inż. arch. Janusz Pulikowski opr. bud. GP-KZ-7342/131/92 w specjalności architektonicznej w pełnym zakresie	
INWESTOR	GMINA ŁABISZYN PL. 1000-LECIA 1, 89-210 ŁABISZYN			
ADRES INWESTYCJA	DZIAŁKA NR 256 OBREB ŁABISZYN			
 Hajost Janusz - Przedsiębiorstwo Projektowo-Handlowo-Ustugowe "JPH" UL. POLNA 9, 89-210 ŁABISZYN		501 067 307	biuro@jph.pl	www.jph.pl
NR RYSUNKU				1-5



STAROSTA ZNIŃSKI
ul. Potockiego 1
38-400 Żnin

NAZWA RYSUNKU ELEWACJA PÓŁNOCNA		SKALA 1:100	AUTOR PROJEKTU inż. arch. Walerian Korczyński upr. bud. 2889/58 w specjalności architektonicznej w pełnym zakresie	DATA I PROPS 13-03-2016 	
OBIEKT	ROZBUDOWA I PRZEBUDOWA ISTNIEJĄCEGO BUDYNKU SZKOŁY - BUDOWA DŹWIGU PLATFORMOWEGO DLA OSÓB NIEPEŁNOSPRAWNYCH		SPRAWDZAJĄCY mgr inż. arch. Janusz Pułkowski upr. bud. GP-KZ-7342/131/92 w specjalności architektonicznej w pełnym zakresie		
INWESTOR	GMINA ŁABISZYN PL. 1000-LECIA 1, 89-210 ŁABISZYN				
ADRES INWESTYCJA	DZIAŁKA NR 256 OBRĘB ŁABISZYN				
 Hajost Janusz - Przedsiębiorstwo Projektowo-Handlowo-Usługowe "JPH" UL. POLNA 9, 89-210 ŁABISZYN		 501 067 307	 biuro@jph.pl	 www.jph.pl	NR RYSUNKU 1-6