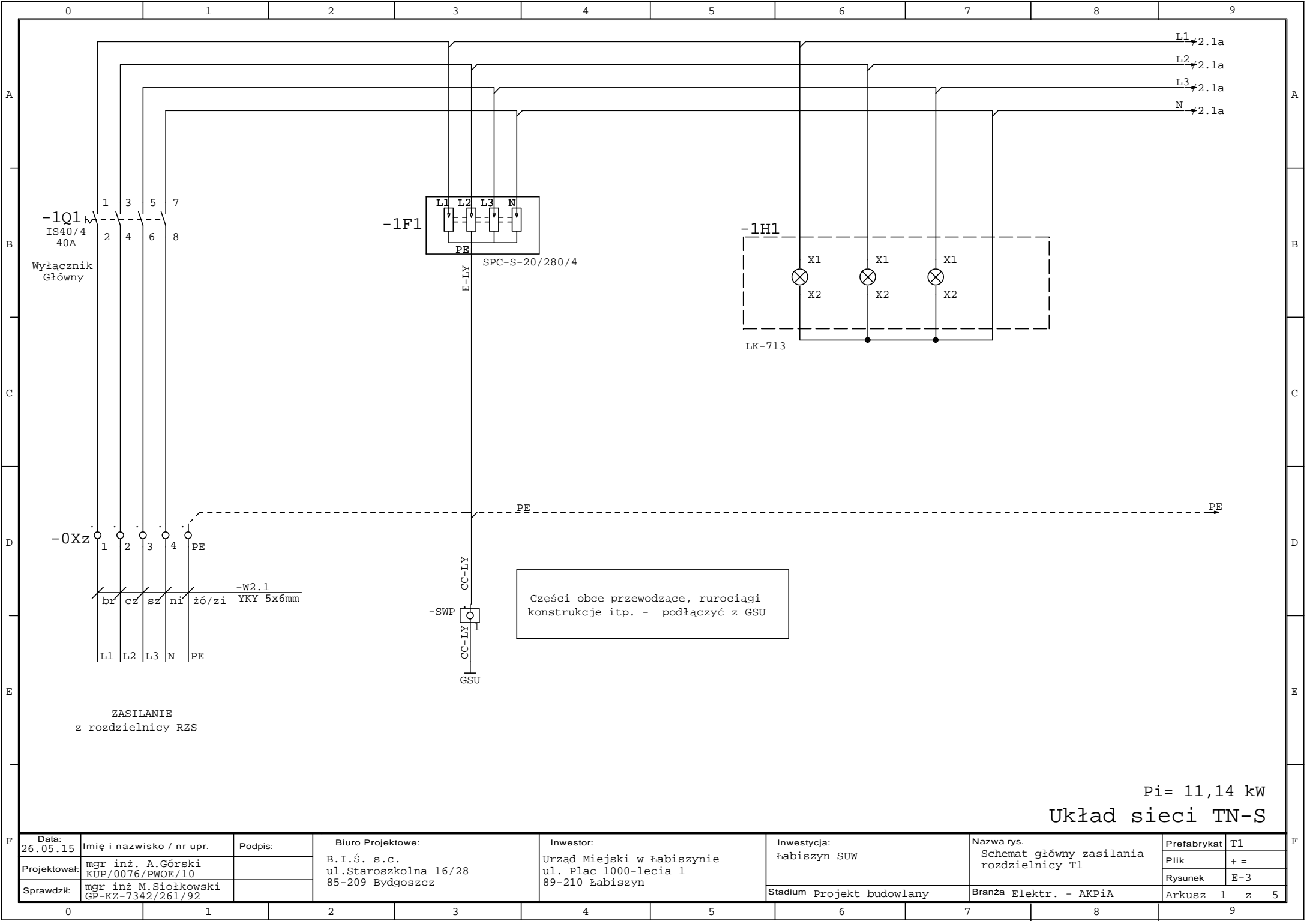
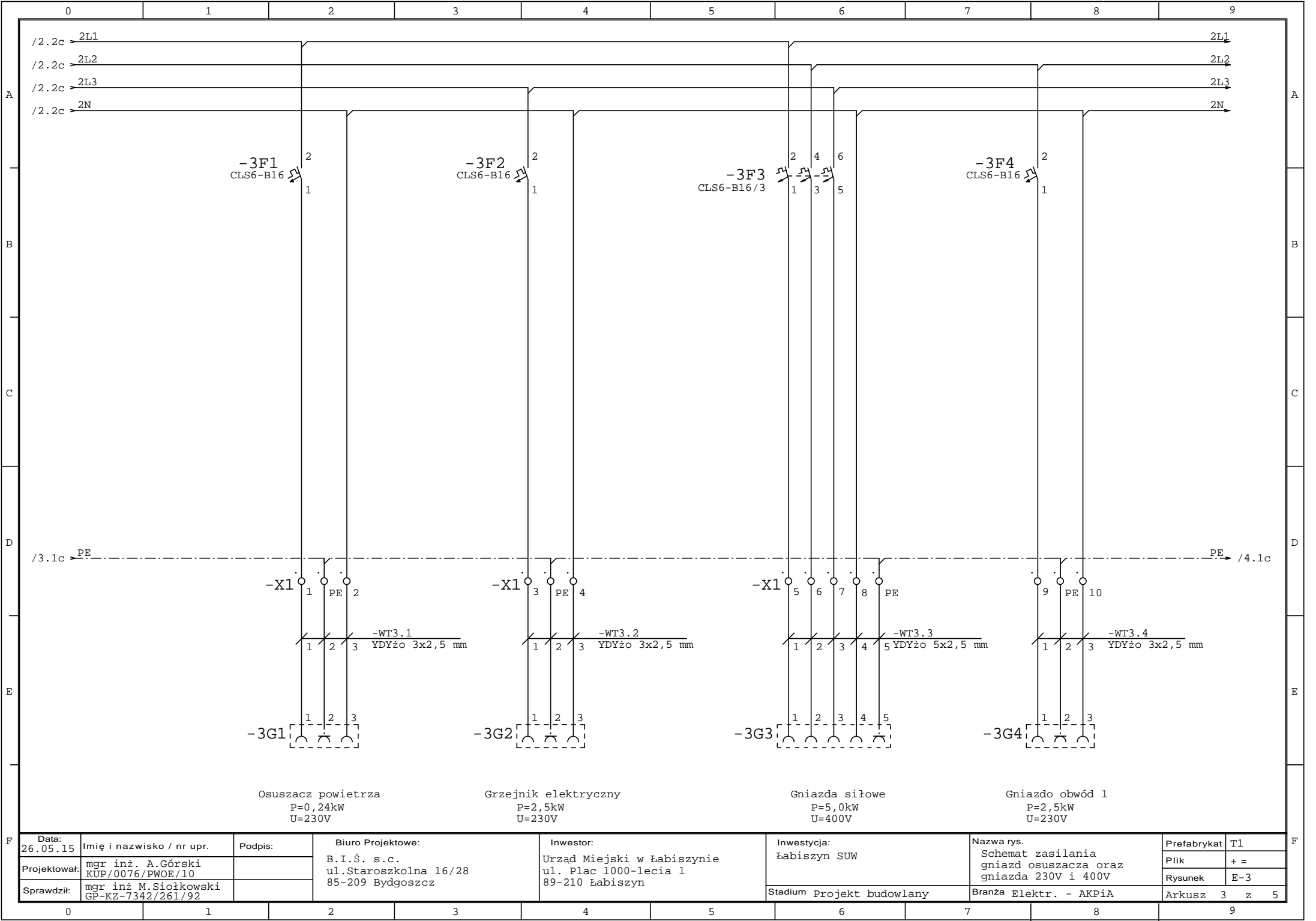
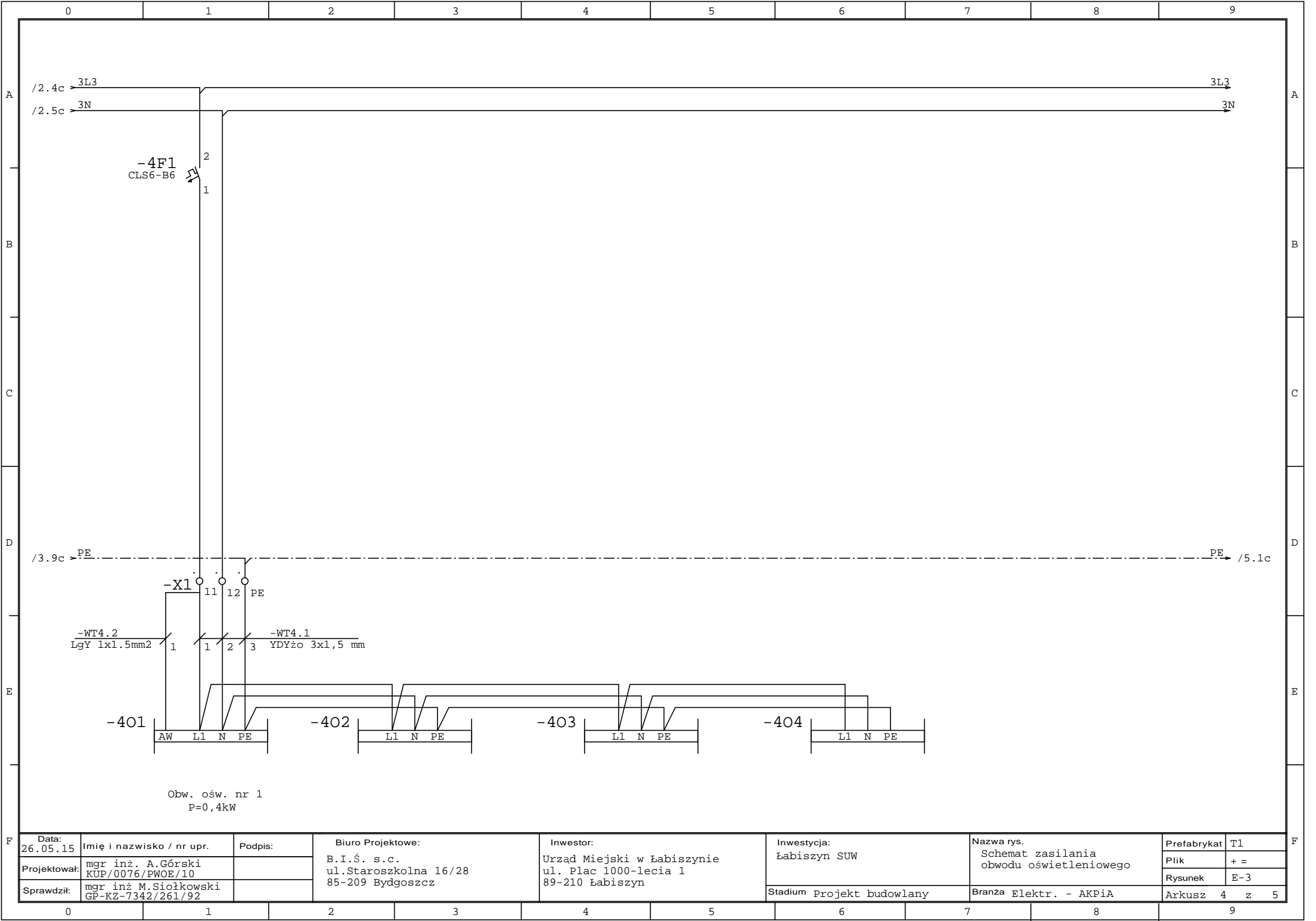


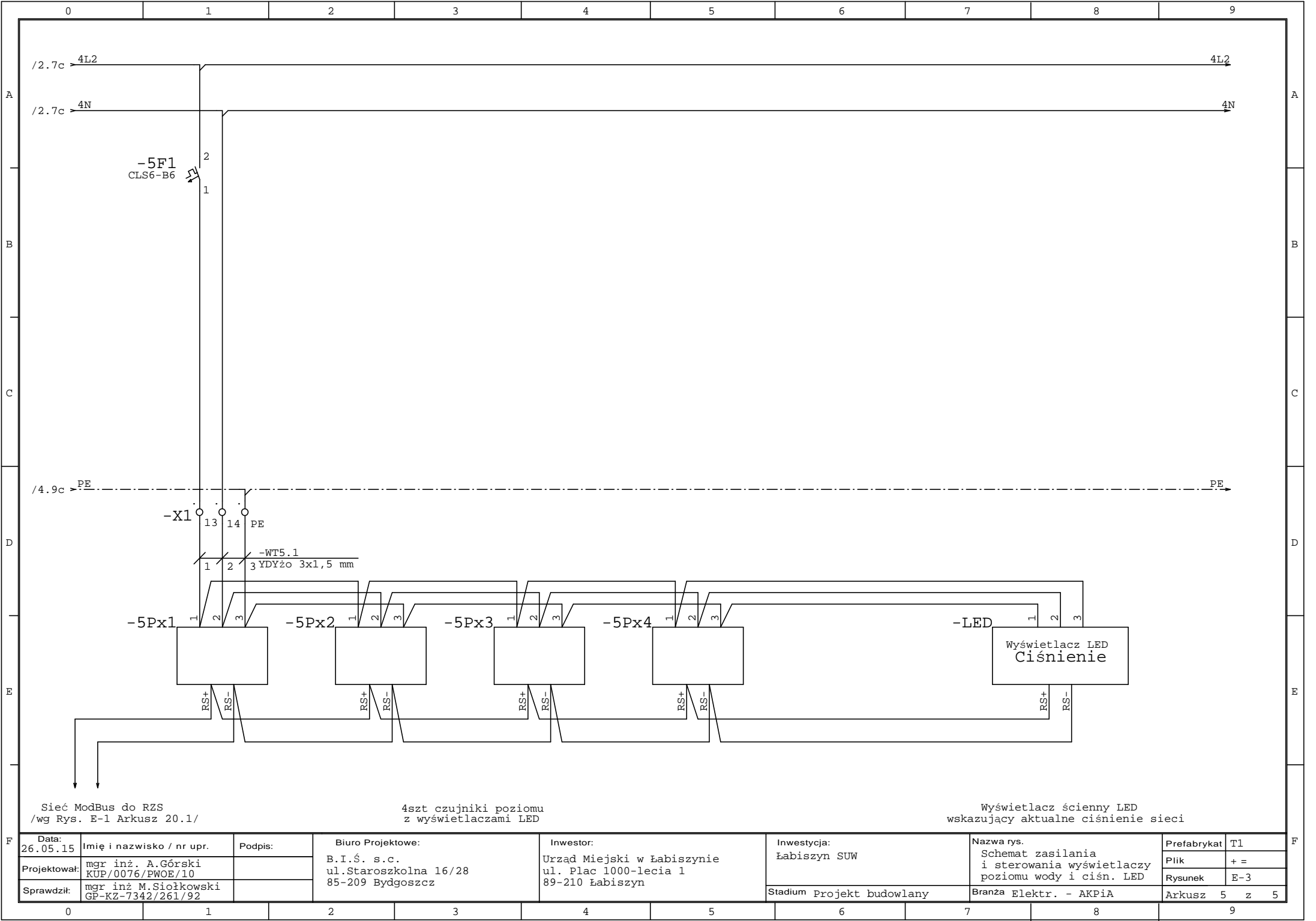
0	1	2	3	4	5	6	7	8	9																																					
A	<div>Inwestor: Urząd Miejski w Łabiszynie 89-210 Łabiszyn ul. Plac 1000-lecia 1</div>						<div>Kolory:</div> <div>Prąd główny: L1/2/3 - czarny N - niebieski PE - żółto-zielony</div> <div>Sterowanie: 24VAC - czerwony 230VAC - czarny N - niebieski</div> <div>Napięcie stałe: + - brązowy - - biały</div> <div>Napięcie zmienne: 24VAC - czerwony 230VAC - czarny</div> <div>SPS I/O: 24VAC - czerwony 230VAC - czarny N - niebieski</div>			A																																				
B	<div>Projekt: Łabiszyn SUW</div>									B																																				
C	<div>Biuro: Urząd Miejski w Łabiszynie 89-210 Łabiszyn ul. Plac 1000-lecia 1</div>									C																																				
D	<div>Typ urządzenia: Rozdzielnica T1 Dane techniczne: Pi=11,14kW IP 55</div>									D																																				
E	<div>Napięcie mierzone: 400 3~ 50</div>						<div>Zabezpieczenie w/g IEC 439-1 / DIN VDE 0660</div> <div><div><div><input type="checkbox"/></div><div>Izolacja całk.</div></div><div>Płyty montażowe nie są podłączone do uziemienia</div><div><div><input checked="" type="checkbox"/></div><div>Blacha stalowa</div></div></div>			E																																				
<div>Ochrona przewodów doprowadzających</div>																																														
<div>Napięcie mierzone</div>		<div>V</div>	<div>Fazy</div>	<div>Hz</div>	<div>Rodzaj wykonania</div>																																									
<div>Napięcie znamionowe</div>		<div>400</div>	<div>3</div>	<div>50</div>	<div><div><input type="checkbox"/> PE</div><div><input checked="" type="checkbox"/> PE+N</div><div><input type="checkbox"/> PEN</div></div>																																									
<div>Nap. pomocnicze 1</div>		<div>230</div>	<div>1</div>	<div>50</div>	<div><div><input type="checkbox"/> Trafo</div><div><input type="checkbox"/> Trafo + Prostown.</div><div><input type="checkbox"/> Połącz. bezpośr.</div></div>																																									
<div>Nap. pomocnicze 2</div>		<div>24</div>	<div>1</div>	<div>50</div>																																										
<div>Nap. pomocnicze 3</div>																																														
F	<table><tr><td>Data: 26.05.15</td><td>Imię i nazwisko / nr upr.</td><td>Podpis:</td><td>Biuro Projektowe: B.I.Ś. s.c. ul.Staroszkolna 16/28 85-209 Bydgoszcz</td><td>Inwestor: Urząd Miejski w Łabiszynie ul. Plac 1000-lecia 1 89-210 Łabiszyn</td><td>Inwestycja: Łabiszyn SUW</td><td>Nazwa rys. Strona tytułowa rozdzielnicy T1</td><td>Prefabrykat T1</td><td>T1</td></tr><tr><td>Projektował:</td><td>mgr inż. A.Górski KUP/0076/PWOE/10</td><td></td><td></td><td></td><td></td><td></td><td>Plik</td><td>+ =</td></tr><tr><td>Sprawdził:</td><td>mgr inż M.Siołkowski GP-KZ-7342/261/92</td><td></td><td></td><td></td><td></td><td></td><td>Rysunek</td><td>E-3</td></tr><tr><td colspan="6">Stadium Projekt budowlany</td><td>Branża Elektr. - AKPiA</td><td>Arkusz</td><td>1 z 1</td></tr></table>									Data: 26.05.15	Imię i nazwisko / nr upr.	Podpis:	Biuro Projektowe: B.I.Ś. s.c. ul.Staroszkolna 16/28 85-209 Bydgoszcz	Inwestor: Urząd Miejski w Łabiszynie ul. Plac 1000-lecia 1 89-210 Łabiszyn	Inwestycja: Łabiszyn SUW	Nazwa rys. Strona tytułowa rozdzielnicy T1	Prefabrykat T1	T1	Projektował:	mgr inż. A.Górski KUP/0076/PWOE/10						Plik	+ =	Sprawdził:	mgr inż M.Siołkowski GP-KZ-7342/261/92						Rysunek	E-3	Stadium Projekt budowlany						Branża Elektr. - AKPiA	Arkusz	1 z 1	F
Data: 26.05.15	Imię i nazwisko / nr upr.	Podpis:	Biuro Projektowe: B.I.Ś. s.c. ul.Staroszkolna 16/28 85-209 Bydgoszcz	Inwestor: Urząd Miejski w Łabiszynie ul. Plac 1000-lecia 1 89-210 Łabiszyn	Inwestycja: Łabiszyn SUW	Nazwa rys. Strona tytułowa rozdzielnicy T1	Prefabrykat T1	T1																																						
Projektował:	mgr inż. A.Górski KUP/0076/PWOE/10						Plik	+ =																																						
Sprawdził:	mgr inż M.Siołkowski GP-KZ-7342/261/92						Rysunek	E-3																																						
Stadium Projekt budowlany						Branża Elektr. - AKPiA	Arkusz	1 z 1																																						
0	1	2	3	4	5	6	7	8	9																																					







Data: 26.05.15	Imię i nazwisko / nr upr.	Podpis:	Biuro Projektowe: B.I.Ś. s.c. ul.Staroszkolna 16/28 85-209 Bydgoszcz	Inwestor: Urząd Miejski w Łabiszynie ul. Plac 1000-lecia 1 89-210 Łabiszyn	Inwestycja: Łabiszyn SUW	Nazwa rys. Schemat zasilania obwodu oświetleniowego	Prefabrykat	T1
Projektował:	mgr inż. A.Górski KUP/0076/PWOE/10						Plik	+ =
Sprawdził:	mgr inż M.Siołkowski GP-KZ-7342/261/92						Rysunek	E-3
Stadium Projekt budowlany						Branża Elektr. - AKPiA	Arkusz	4 z 5



Sieć ModBus do RZS
/wg Rys. E-1 Arkusz 20.1/

4szt czujniki poziomu
z wyświetlaczami LED

Wyświetlacz ścienny LED
wskazujący aktualne ciśnienie sieci

Data: 26.05.15	Imię i nazwisko / nr upr.	Podpis:	Biuro Projektowe: B.I.Ś. s.c. ul.Staroszkolna 16/28 85-209 Bydgoszcz	Inwestor: Urząd Miejski w Łabiszynie ul. Plac 1000-lecia 1 89-210 Łabiszyn	Inwestycja: Łabiszyn SUW	Nazwa rys.	Prefabrykat	T1	F
Projektował:	mgr inż. A.Górski KUP/0076/PWOE/10					Plik	+ =		
Sprawdził:	mgr inż M.Siołkowski GP-KZ-7342/261/92					Rysunek	E-3		
Stadium Projekt budowlany						Branża Elektr. - AKPiA	Arkusz	5 z 5	