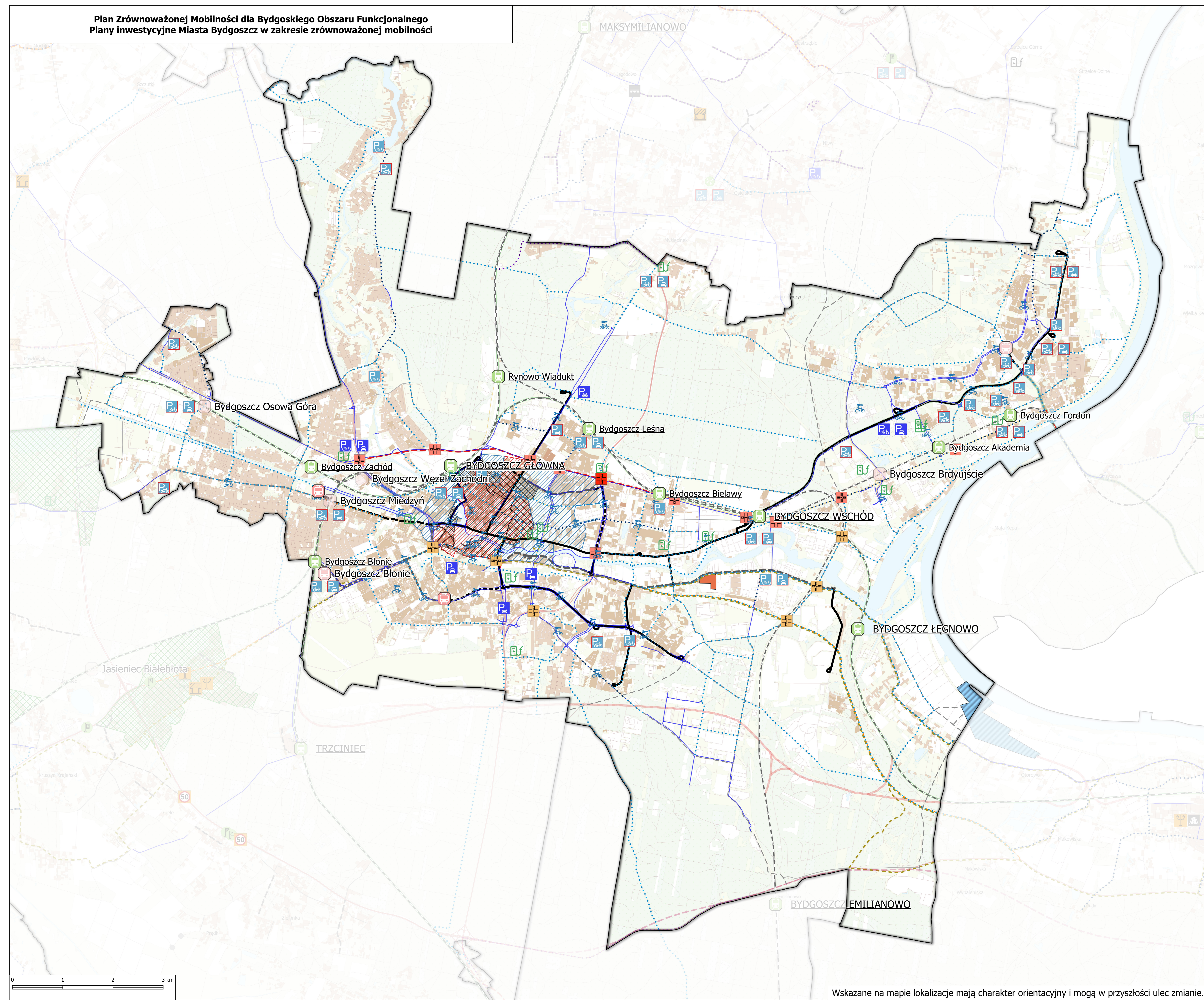
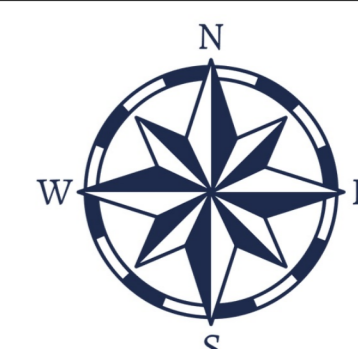
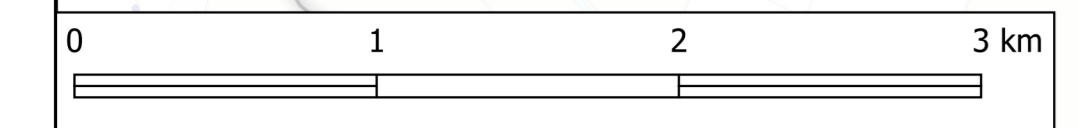


**Plan Zrównoważonej Mobilności dla Bydgoskiego Obszaru Funkcjonalnego**  
**Plany inwestycyjne Miasta Bydgoszcz w zakresie zrównoważonej mobilności**



- OBIEKTY ISTNIEJĄCE:**
- punkt ładowania pojazdów elektrycznych
  - STACJA KOLEJOWA/przystanek kolejowy
  - Bike&Ride, Park&Ride
  - parking rowerowy, parking samochodowy
  - stacja roweru miejskiego
  - droga rowerowa
  - tory kolejowe
  - trasa tramwajowa
  - strefa płatnego parkowania - strefa A
  - strefa płatnego parkowania - strefa B
- OBIEKTY PLANOWANE:**
- punkt ładowania pojazdów elektrycznych
  - ogólnodostępny punkt naprawy roweru
  - punkt odczynku
  - stojaki rowerowe
  - budowa przystanku
  - budowa węzła przesiadkowego
  - modernizacja przystanku
- rodzaje węzłów komunikacyjnych:**
- nadrzędny
  - główny
  - główny uzupełniający
  - średnicowy
  - graniczny
  - śródmiejski
- rodzaje węzłów autobusowych:**
- główny
  - graniczny
  - stacja kolejowa/przystanek kolejowy realizacja do roku 2028
  - stacja kolejowa/przystanek kolejowy realizacja po roku 2028
  - pętla tramwajowa realizacja do roku 2028
  - pętla tramwajowa realizacja po roku 2028
  - Bike&Ride/Park&Ride realizacja do roku 2028
  - Bike&Ride/Park&Ride realizacja po roku 2028
  - parking rowerowy, parking samochodowy realizacja do roku 2028
  - parking rowerowy, parking samochodowy realizacja po roku 2028
- rodzaje inwestycji drogowej:**
- przebudowa skrzyżowania w ciągu drogi krajowej realizacja do roku 2028
  - przebudowa skrzyżowania w ciągu drogi krajowej realizacja po roku 2028
  - budowa mostu/wiaduktu w ciągu drogi krajowej realizacja do roku 2028
  - budowa mostu/wiaduktu w ciągu drogi krajowej realizacja po roku 2028
  - przebudowa skrzyżowania w ciągu drogi wojewódzkiej realizacja do roku 2028
  - przebudowa skrzyżowania w ciągu drogi wojewódzkiej realizacja po roku 2028
  - budowa mostu/wiaduktu w ciągu drogi wojewódzkiej realizacja do roku 2028
  - budowa mostu/wiaduktu w ciągu drogi wojewódzkiej realizacja po roku 2028
  - przebudowa skrzyżowania w ciągu innych dróg realizacja do roku 2028
  - przebudowa skrzyżowania w ciągu innych dróg realizacja po roku 2028
  - budowa mostu/wiaduktu w ciągu innych dróg realizacja do roku 2028
  - budowa mostu/wiaduktu w ciągu innych dróg realizacja po roku 2028
  - modernizacja dróg lokalnych realizacja do roku 2028
  - modernizacja dróg lokalnych realizacja po roku 2028
  - sygnalizacja aktywna realizacja do roku 2028
  - sygnalizacja aktywna realizacja po roku 2028
  - rozwiązania techniczne realizacja do roku 2028
  - rozwiązania techniczne realizacja po roku 2028
  - budowa oświetlenia drogowego realizacja do roku 2028
  - budowa oświetlenia drogowego realizacja po roku 2028
  - ograniczenie prędkości realizacja do roku 2028
  - ograniczenie prędkości realizacja po roku 2028
  - stopień wodny
  - przystań wodna
  - stacja roweru miejskiego
  - ciągi rowerowe realizacja do roku 2028
  - ciągi rowerowe realizacja po roku 2028
  - ciągi pieszo-rowerowe realizacja do roku 2028
  - ciągi pieszo-rowerowe realizacja po roku 2028
  - Bydgoski Pierścień Rowerowy
  - modernizacja istniejących linii kolejowych realizacja po roku 2028
  - budowa nowych linii kolejowych realizacja po roku 2028
  - budowa nowej trasy tramwajowej realizacja do roku 2028
  - budowa nowej trasy tramwajowej realizacja po roku 2028
  - przebudowa/modernizacja trasy tramwajowej realizacja do roku 2028
  - przebudowa/modernizacja trasy tramwajowej realizacja po roku 2028
  - przebudowa/modernizacja trasy tramwajowej realizacja do roku 2028
  - przebudowa/modernizacja trasy tramwajowej realizacja po roku 2028
  - korystalizacja połączenia tramwajowego Bydgoszcz-Toruń
  - przebieg nowych linii autobusowych
  - przebieg buspasów
  - budowa/modernizacja autostrad lub dróg ekspresowych realizacja do roku 2028
  - budowa/modernizacja autostrad lub dróg ekspresowych realizacja po roku 2028
  - budowa/modernizacja dróg krajowych realizacja do roku 2028
  - budowa/modernizacja dróg krajowych realizacja po roku 2028
  - budowa/modernizacja dróg wojewódzkich realizacja do roku 2028
  - budowa/modernizacja dróg wojewódzkich realizacja po roku 2028
  - budowa/modernizacja pozostałych dróg realizacja do roku 2028
  - budowa/modernizacja pozostałych dróg realizacja po roku 2028
  - udrożnienie rzeki/kanalu
  - modernizacja zajezdni tramwajowej
  - strefa płatnego parkowania - strefa A
  - strefa płatnego parkowania - strefa B
  - strefa "TEMPO 30"
  - platforma multimodalna
  - budowa stref rekreacji
- PLANY INWESTYCYJNE POZA ZAKRESEM SUMP:**
- inwestycje punktowe
  - inwestycje liniowe
  - inwestycje powierzchniowe
- GRANICE:**
- granica obszaru opracowania
  - granica gminy



Wskazane na mapie lokalizacje mają charakter orientacyjny i mogą w przyszłości ulec zmianie.